

Ülevaade Tallinna rahvastikuproгноosi baasstsenaariumist 2026–2050



Sisukord

Kokkuvõte.....	3
Rahvastikuproгноosi uuendamise meetodika.....	4
Tallinna rahvaarvu, sündimuse ja rände üldised trendid.....	5
Tallinna rahvastikuproгноosi baasstsenaarium 2026–2050.....	11
Lisa. Rahvastikuproгноos Tallinnas ja linnaosade kaupa.....	17

Kokkuvõte

- ✓ Aastatel 2015–2025 on Tallinna rahvastik kasvanud u 38 000 elaniku võrra.
- ✓ Sündide arv on viimastel aastatel märkimisväärselt vähenenud kogu Eestis. Tallinnas on iive negatiivne alates aastast 2020 ning kuni 4-aastaste laste arv väheneb.
- ✓ Rahvaarvu kasv pealinnas on viimasel ajal seotud välisrändega. Välisrände saldo on aastatel 2015–2025 olnud püsivalt positiivne (kuid kõikunud palju viimastel aastatel). Siserände saldo on aga negatiivne alates 2018. aastast ning Tallinnast lahkub teistesse Eesti piirkondadesse rohkem inimesi, kui sealt pealinna elama asub. Kahe rändeliigi peale kokku kaotab Tallinn lapsi ja võidab eelkõige 20. eluaastates inimesi.
- ✓ Kõige enam on viimasel kümnel aastal elanikke lisandunud Kesklinna ja Haaberstisse, Lasnamäel on kasv olnud pigem väike ning Nõmmel on elanike hulk kahanenud.
- ✓ Tallinna rahvastikuprognooosi baasstsenaarium, mille Tartu Ülikool koostas 2025. aasta lõpus, näeb ette rahvaarvu senisest tagasihoidlikumat kasvu: u 6200 elaniku võrra aastaks 2035 ja u 22 300 elaniku võrra aastaks 2050 (2025. aastaga võrreldes). Baasstsenaariumi prognoosi eeldusteks on, et rändesuundumused püsivad eelmise kümne aasta keskmisel tasemel (millest on välja jäetud viimaste aastate kriiside suuremad mõjud), sündide hulk esmalt väheneb ja seejärel mõnevõrra kasvab ning oodatav eluiga kasvab.
- ✓ Kuni 9-aastaste laste arv kahaneb prognoosi järgi kuni aastani 2033, millele järgneb kasv. 10–19-aastaste arv on kõige väiksem kümme aastat hiljem (2043. aastal). Kuni 19-aastaste osakaal Tallinna elanike hulgas väheneb prognoosi perioodil 4 protsendipunkti võrra (16%-ni) ning vähemalt 60-aastaste osakaal kasvab 6 protsendipunkti võrra (31%-ni).
- ✓ Kahes linnaosas, Nõmmel ja Lasnamäel, elanike arv väheneb. Kõige jõudsamalt jätkavad kasvu Kesklinna ja Haabersti rahvaarv. Ülejäänud neljas linnaosas näitab prognoos väiksemat elanike hulga kasvu.

Rahvastikuproгноosi uuendamise metoodika

Prognoosi uuendamise vajadus

2023. aasta kevadel koostas Tartu Ülikool Tallinna Strateegiakeskuse tellimusel „[Tallinna ja selle linnaosade rände analüüsi ja prognoosi aastateks 2023–2050](#)“. Valmis kolm rahvastikuproгноosi stsenaariumi: rände baasstsenaarium, turupõhise elamuehituse stsenaarium ja linna suunatud elamuehituse stsenaarium. Nendest esimene eeldas seniste rändesuundumuste jätkumist, teine pidas kehtestatud ja menetluses olevate detailplaneeringute mahu alusel tõenäoliseks rahvastiku suuremat kasvu rände teel ning kolmas arvestas, et linna poolt suunatud areng aitab suureneva rahvaarvu linnaosade vahel ühtlasemalt jaotada.

2025. aasta alguse tegelik rahvaarv näitas oluliselt väiksemat 0–4-aastaste laste hulka ning mõnevõrra suuremat 20. eluaastates inimeste arvu, kui oli 2023. aastal koostatud prognoosi baasstsenaariumi 2025. aasta tulemus. Seda erinevust mõjutas mitu asjaolu. Prognoosi lähteandmed olid aastatest 2015–2021. Vahepealsetel aastatel oli märkimisväärselt vähenenud sündimus nii Tallinnas kui ka Eestis tervikuna. Lisaks oli prognoosis arvestatud summaarse sündimuskordajaga Eesti keskmise näitaja alusel, mis oli aga Tallinna keskmisest kõrgem. Rände poolest oli prognoosi koostamise ajal erakordne olukord, kuna 2022. aastal oli saabunud Eestisse suur hulk Ukrainast pärit sõjapõgenikke. Prognoosi koostamisel eeldati, et Tallinna saabunutest 40% jääb siia elama. Vahepealsete aastatega on sõjapõgenikega seotud olukord ja sellega kaasnev teadmine muutunud. Rändesuundumuste keskmine arvutati enne 2015.–2021. aasta alusel; aastate 2022–2024 andmete lisamine muudab keskmist.

See seis tingis vajaduse prognoosi baasstsenaariumi uuendamise järele, mida Tartu Ülikooli geograafia osakond tegi 2025. aasta oktoobris-novembris. Tallinna linnaosade prognoosi uuendamiseks oli sobiv aeg ka seetõttu, et 2024. aasta lõpupoole valmis „Üleriigilise planeeringu asustuse arengustsenaariumide koonduring“¹, mis sisaldab muu hulgas kõigi kohalike omavalitsuste (sh Tallinna) rahvastikuproгноose erinevate stsenaariumite alusel. Analüüsi raames läbimõeldud rahvastikuproгноosi metoodika kooskõlastati ka Statistikaametiga, arvestades metoodikat, mida Statistikaamet ise kasutas 2024. aastal Eesti rahvastikuproгноosi 2025–2085 koostamisel. Uuringu prognoosi stsenaarium A eeldab seniste rändesuundumuste jätkumist kogu rahvastikuproгноosi perioodi vältel (teised stsenaariumid on seotud võimalike erinevate regionaalsete arengutega). Analoogne metoodika on aluseks võetud ka Tallinna linnaosade prognoosi uuendamisel (sh kohaliku omavalitsuse põhine sündimuskordaja). Kokkuvõttes on uuendatud prognoosi eeldusteks 2023. aasta prognoosist väiksemad sündimuse ja sisserände näitajad. Suremuse ja oodatava elueaga seotud eeldused on samad mis varasema analüüsi puhul.

Metoodika

Ülevaade prognoosi koostamise metoodikast on esitatud metoodika kirjelduse põhjal, mille on kokku pannud Tartu Ülikooli ökoloogia ja maateaduste instituudi rändeuuringute teadur Kadi Kalm.

Prognoosi aluseks on vanusnihke meetod ja koostamisel on kasutatud rändekalkulaatorit (vt mc.ut.ee). Rändeanalüüsi, sündimuse ja suremuse näitajate puhul võeti aluseks samad eeldused ja analoogne metoodika nagu „Üleriigilise planeeringu asustuse arengustsenaariumide koonduringu“ raames koostatud Eesti kohalike omavalitsuste prognooside stsenaariumi A puhul. Prognoosis

¹ Tammaru, T., Kährlik, A., Aasa, A., Kalm, K., Metspalu, P., Ideon, A., Sepp, V., Roose, A., Ojari, A., Tammis, T., Kalvo, R., Noorkõiv, R., Sooväli-Sepping, H. (2025). [Üleriigilise planeeringu asustuse arengustsenaariumide koonduring](#). Tellija: Majandus- ja Kommunikatsiooniministeerium.

kasutati Statistikaameti rahvastiku statistilise registri andmeid ning lähtealuseks on 2025. aasta 1. jaanuaril fikseeritud Tallinna linnaosade soo- ja vanuskoosseis.

Baasstsenaariumi puhul eeldatakse, et kogu prognoosiperioodi vältel jätkuvad 2015.–2024. aasta **rändesuundumused**. Keskmise rändesaldo arvutamisest on aga välja jäetud 2020. aasta, sest see kui erakordne koroonapandeemia aasta erines oluliselt ülejäänud aastatest ning oleks keskmist palju mõjutanud. Lisaks on viimased aastad eripärased Ukraina sõjast tingitud välisrände poolest, mis samuti mõjutab keskmist. Seetõttu jäeti välisrände saldo arvutustest välja ajutise kaitse saajad. Eestisse jäänud sõjapõgenikud on linnaosade elanike hulka sisse arvestatud. Rändeanalüüsis vaadati Tallinnaga seotud välisrännet, Eesti-sisest rännet ning ka linnasisest rännet linnaosade vahel. Iga linnaosa puhul on arvestatud linnaosa rändajate vanusjaotust aastatel 2015–2024. Analüüsi tulemusel on eelduseks, et prognoosiperioodi vältel lisandub aastas Tallinna rände teel 2013 inimest.

Sündimuse puhul on keskne näitaja sündimuse summaarne kordaja. Selle arvutamiseks kasutati keskmist laste arvu 35–49-aastaste naiste kohta Tallinnas aastatel 2021–2024. Näitaja korrutati läbi ajas muutuvate Eesti keskmiste vanuskordajatega iga prognoosiperioodi aasta kohta. Vanuskordajate andmed saadi Statistikaametilt (mida Statistikaamet kasutas enda üleriigilise prognoosi põhistsenaariumis). Tallinna summaarne sündimuskordaja oli 2024. aastal 1,22 ning eeldati, et prognoosiperioodi lõpuks on see 1,37.

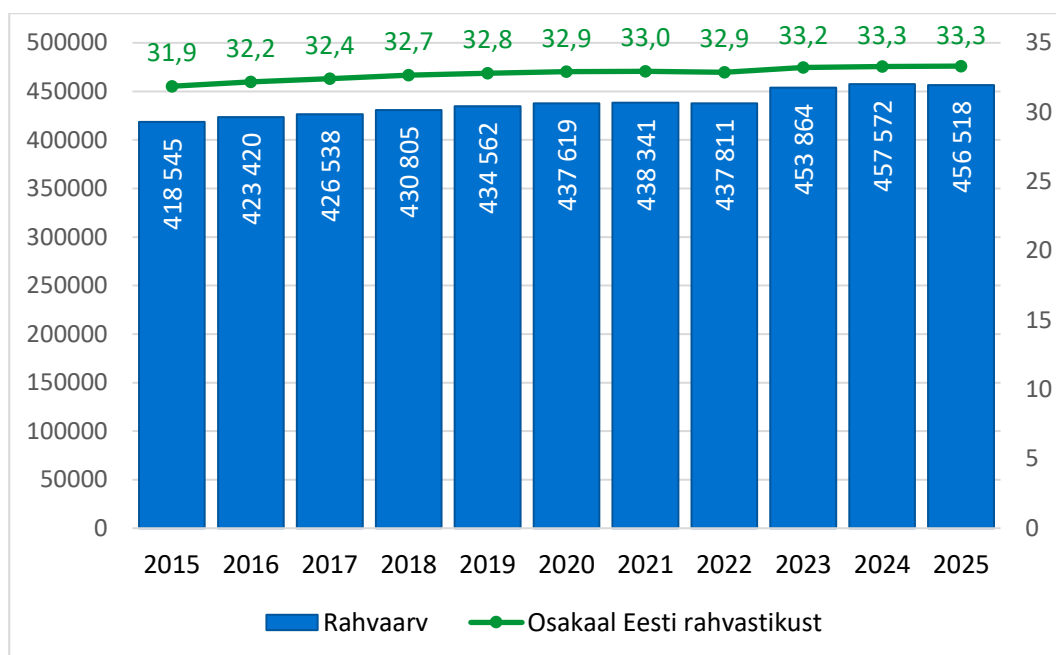
Suremuse puhul on rändekalkulaatori rakenduses taustaks 2017. aasta suremuse näitajad Eesti keskmise alusel. See loeti sobivaks, kuna aastatel 2020–2022 oli suremus koroonapandeemia tõttu tavapärasest suurem. Selle järel jõudsid suremuse näitajad tagasi pandeemiaeelsele tasemele. Prognoosiperioodi algusaastal on oodatav eluiga meestel 73,7 ja naistel 82,3 eluaastat. 2050. aastaks arvestati meeste eluea tõusu 80 aastani ja naistel 87 aastani. Sarnast eluea kasvu prognoosib Eestile ka Statistikaamet.

Tallinna rahvaarvu, sündimuse ja rände üldised trendid

Rahvastikuprognosi tulemuste taustaks ja paremaks tõlgendamiseks on esmalt esitatud viimase kümne aasta üldised rahvaarvu, sündimuse ja rändega seotud trendid Tallinnas. Põhjalikku rahvastiku ja rändesuundumuste analüüsi aastate 2015–2021 kohta on võimalik lugeda Tartu Ülikooli raportist „Tallinna ja selle linnaosade rände analüüs ja prognoos aastateks 2023–2050“.

Joonisel 1 on näidatud Tallinna rahvaarv aastatel 2015–2025 (iga aasta 1. jaanuari seisuga). Sellel perioodil on pealinna elanike hulk pidevalt kasvanud ning 2025. aastal on elanikke 37 973 võrra rohkem kui aastal 2015. Iga kolmas eestimaalane elab pealinnas.

Jõudsalt on kasvanud ka Tallinna ümbruse rahvaarv. Ülejäänud Harjumaal oli 2015. aastal 150 510 elanikku ning 2025. aastal 190 506. Harjumaal kokku (sh Tallinn) elas 2025. aasta alguse seisuga 647 024 inimest, mis on 47,2% Eesti rahvastikust.



Joonis 1. Tallinna rahvaarv ja pealinlaste osakaal Eesti rahvastikus 2015–2025 (andmed: Statistikaamet)²

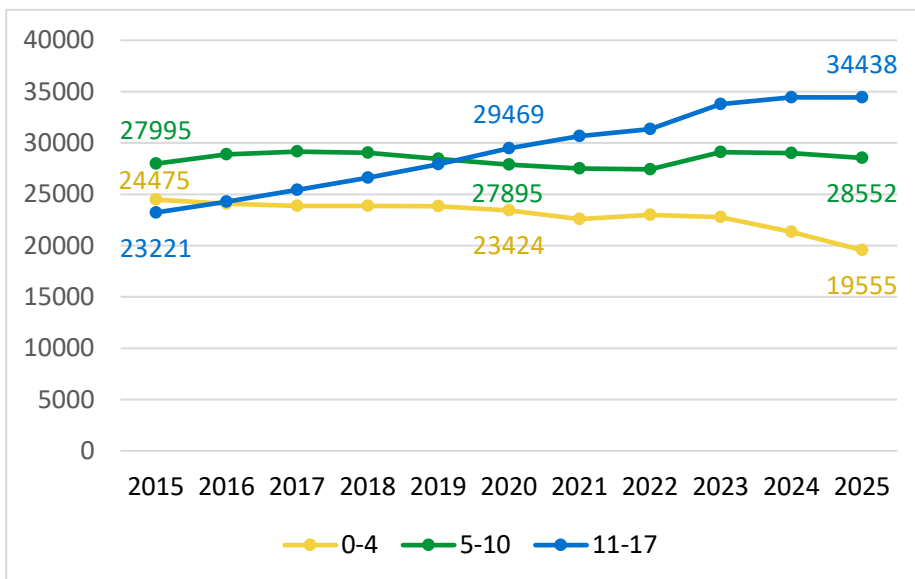
Viimase kümne aasta jooksul on rahvaarv kasvanud peaaegu kõigis linnaosades; kõige enam Kesklinnas ja Haaberstis. Lasnamäel on kasv olnud pigem väike ning Nõmmel on rahvaarv ligi kümnendiku võrra kahanenud. Tabelis 1 näha olev elanike arvu suurem muutus mõnes linnaosas aastal 2022 tuleneb ilmselt osati sellest, et siis võttis Statistikaamet kasutusele partnerlus- ja paiknemisindeksi alusel korrigeeritud rahvaarvu; vt täpsemalt allmärkus 2. Ukraina sõjapõgenikega seotud rahvaarvu kasv kajastub 2023. aasta all, kuna rahvaarv on esitatud 1. jaanuari seisuga.

Tabel 1. Tallinna linnaosade rahvaarv 2015–2025 (andmed: Statistikaamet)

Aasta	Haabersti	Kesklinn	Kristiine	Lasnamäe	Mustamäe	Nõmme	Pirita	Põhja-Tallinn
2015	42 844	54 054	30 871	114 155	64 049	38 559	17 143	56 870
2016	43 061	55 675	31 498	114 693	64 970	38 547	17 526	57 433
2017	43 604	56 820	32 000	115 038	65 261	38 446	17 728	57 641
2018	44 344	58 452	32 171	115 328	65 779	38 633	18 041	58 057
2019	45 206	59 611	32 499	116 064	65 948	38 509	18 207	58 518
2020	46 100	60 904	32 763	116 153	65 909	38 296	18 553	58 941
2021	46 749	61 895	32 790	115 991	65 595	37 786	18 750	58 785
2022	46 749	64 551	32 705	115 035	66 334	34 678	17 354	60 405
2023	48 884	69 452	34 183	117 207	68 142	34 952	18 012	63 032
2024	50 467	69 362	34 269	117 756	68 649	34 909	18 470	63 690
2025	51 014	68 447	34 661	116 648	68 548	34 980	18 491	63 729
Muutus	8 170	14 393	3 790	2 493	4 499	-3 579	1 348	6 859
Muutus %	19,1	26,6	12,3	2,2	7,0	-9,3	7,9	12,1

² 2014. aastani kasutas Statistikaamet inimese ütlus- või registripõhist elukohta ja alates 2015. aastast arvestas rahvastikuregistrijärgset elukohta. Alates 2022. aastast on rahvastikuregistris registreeritud elukoha asemel kasutusel partnerlus- ja paiknemisindeksi meetodika järgi määratud elukoht, mille aluseks on inimeste seosed kohtadega eri registrites. Meetodika muudatus mõjutab andmete võrreldavust varasemate aastatega.

Laste osakaal rahvastikus on viimase kümne aasta jooksul püsinud suurte kõikumisteta vahemikus 18,1–18,9%, kuna kasvanud on 11–17-aastaste laste arv. Kuni 4-aastaste laste arv on aga aastatel 2015–2025 kahanenud 4920 võrra ja nende osakaal rahvastikus on langenud 5,8%-lt 4,3%-le (vt joonis 2).



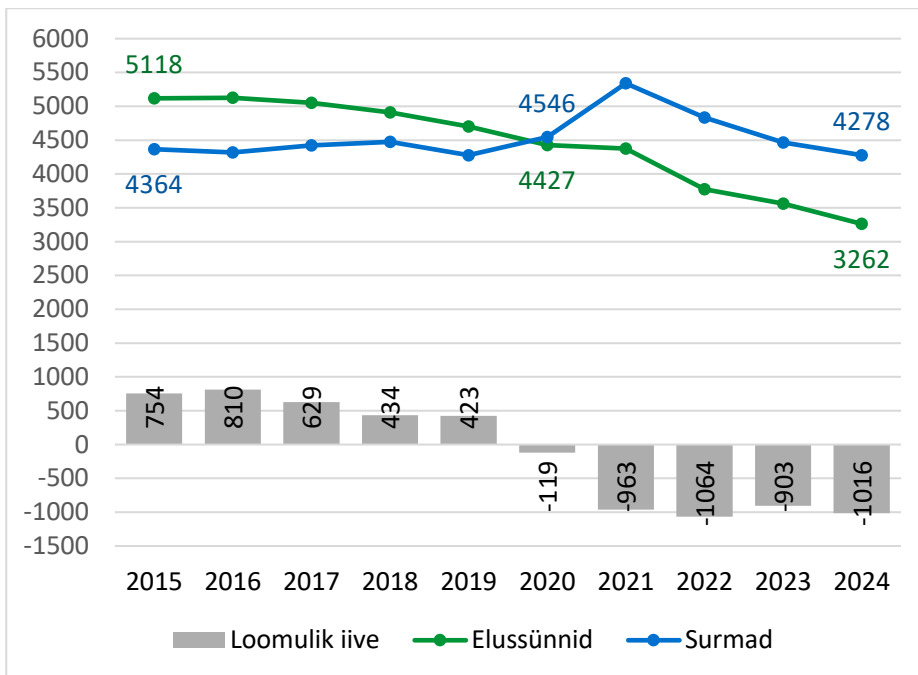
Joonis 2. Tallinna laste arv vanuserühmades 2015–2025 (andmed: Statistikaamet)

Suurem sündide arv ja positiivne loomulik iive aitas Tallinna rahvaarvu kasvada aastatel 2005–2019. Alates 2020. aastast ületab surmade arv sündide arvu ning iive on negatiivne. 2025. aastal sündis enam kui kolmandiku võrra vähem lapsi kui 2015. aastal (vt joonis 3). Sündide arv on viimastel aastatel märkimisväärselt vähenenud kogu Eestis. (Loomulik iive on Eestis negatiivne olnud kogu vaatlusalusel perioodil.) Samuti on vähenenud summaarne sündimuskordaja³, mis on Tallinnas Eesti keskmisest väiksem (vt joonis 4).

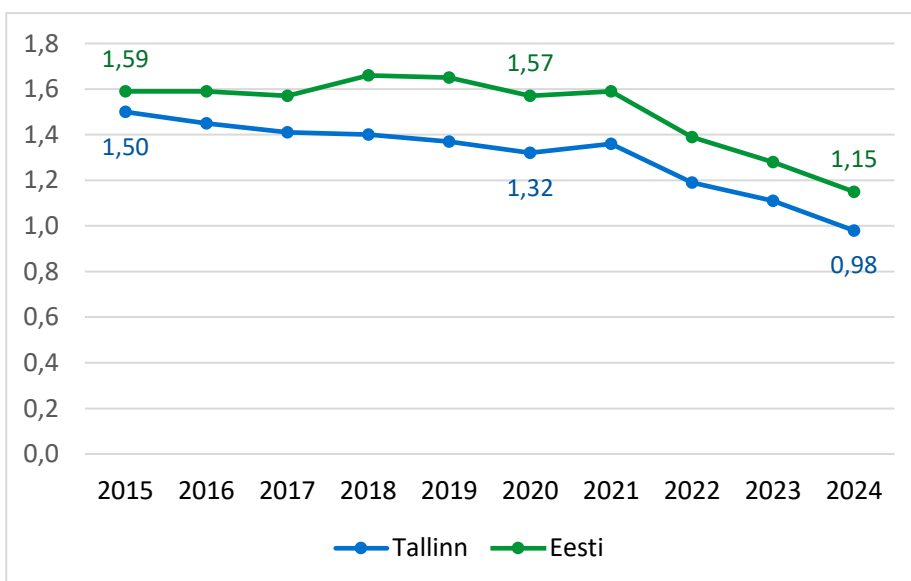
Sündide arvu suurem muutus viimastel aastatel osutab kriisinähtuste mõjule. Peamist negatiivset mõju on avaldanud Ukraina sõjast tingitud ebakindlus ja elukalliduse kiire tõus, mistõttu lükatakse laste saamist edasi. Koroonapandeemia mõju jäi lühiajaliseks ja suhteliselt väikeseks. Pikema aja vältel on sündivate laste hulka vähendanud lapsesaamise eas olevate põlvkondade suuruse kahanemine ning muutused põlvkondade pere- ja sündimuskäitumises.⁴

³ Summaarne sündimuskordaja näitab keskmist naise eluea jooksul sünnitavate laste arvu, kui kehtivad konkreetse aasta sündimuse vanuskordajad (arvutatav näitaja).

⁴ Sotsiaalministeerium (2025). Laste saamise ja kasvatamise toetamine: analüüs ja ettepanekud.



Joonis 3. Elussündide ja surmade arv ning loomulik iive Tallinnas 2015–2024 (andmed: Statistikaamet)



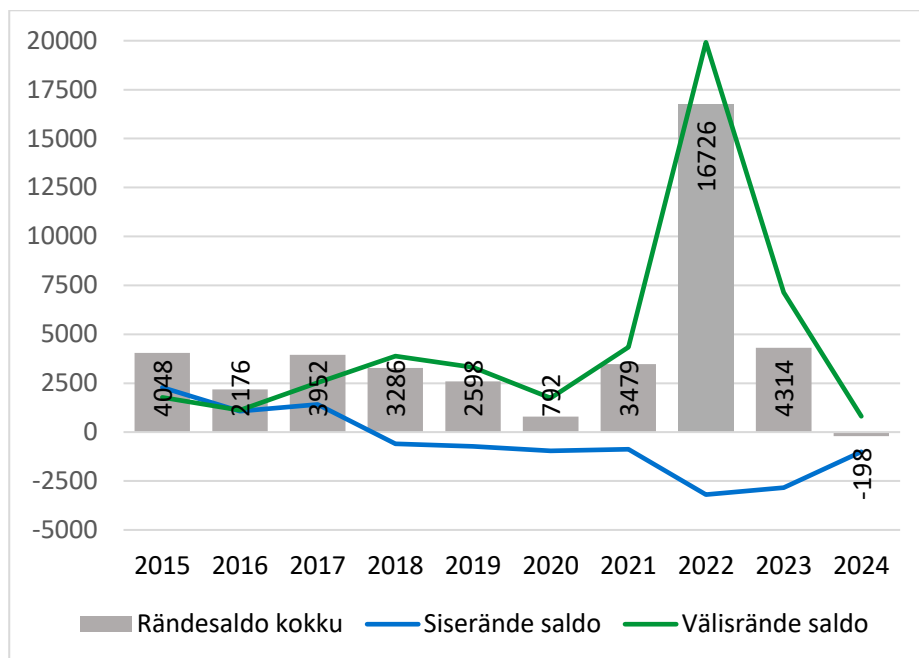
Joonis 4. Summaarne sündimuskordaja Tallinnas ja Eestis 2015–2024 (andmed: Tervise Arengu Instituut)

Kui vaadata ajas kaugemale tagasi, on Tallinna rändesaldo (ehk Tallinnasse sisse ja linnast välja liikunud inimeste arvu vahe) olnud positiivne alates aastast 2008. Aastatel 2009–2017 panustas rahvaarvu kasvu siseränne: Tallinna saabus teistest Eesti piirkondadest rohkem inimesi, kui pealinnast mujale Eestisse lahkus. See ajavahemik tähistab ka ulatuslikumat linnastumist Eestis. Alates 2018. aastast kaotab Tallinn elanikke teistele Eesti piirkondadele (vt joonis 5), eelkõige ülejäänud Harjumaaale, kuhu lahkub u 60% Tallinnast välja rändajatest. Sisserändajatest on Harjumaaalt pärit u 40%.

Viimase kaheksa aasta jooksul on Tallinna elanikkonna kasvu toitnud välisränne. Välisrände saldo on positiivne alates aastast 2014 ning pealinn saab teistest riikidest elanikke juurde rohkem, kui neid Eestist ära läheb. 2015. aastal toimus Eesti välisrändes pööre: esimest korda viimase kolmekümne aasta jooksul ületas Eestisse saabujate arv lahkujate arvu. Seejuures asus suur osa Eestisse

saabujatest elama Tallinna.⁵ Välisrände puhul domineerivad viimaste aastate vaates lähte- ja sihtriikidena Euroopa Liidu riigid ja Ukraina. Alates 2022. aastast on Ukraina sõjapõgenike liikumise tõttu välisrände näitajaid palju kõikunud.

2024. aastal oli sise- ja välisrände saldo kokku suurenenud väljarände mõjul veidi miinuses ning 2025. a alguses oli Tallinna rahvaarv 1054 inimese võrra väiksem kui aasta varem.

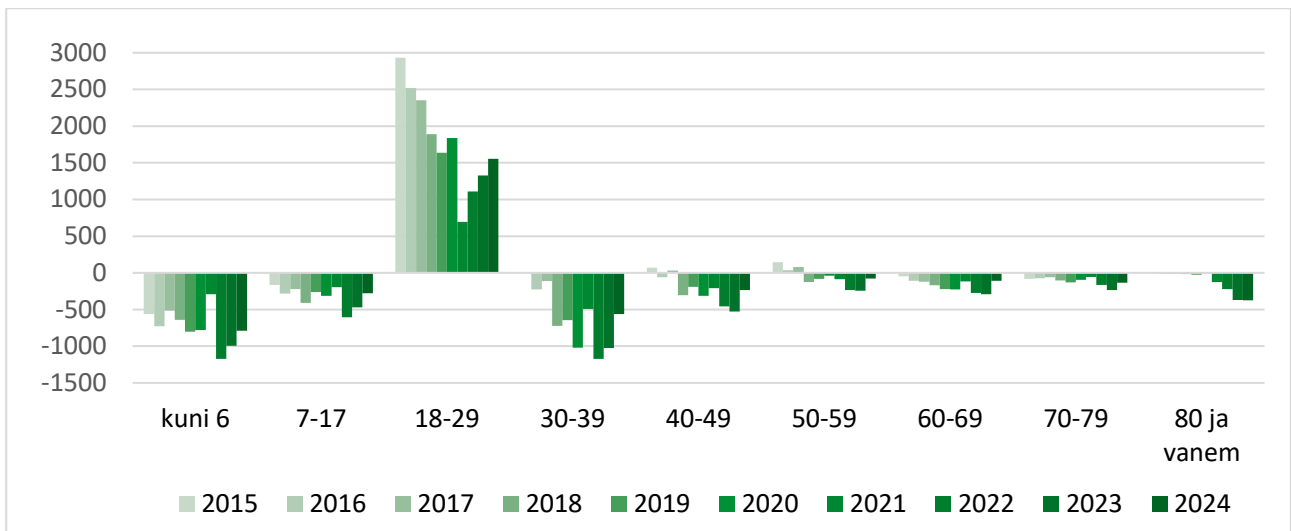


Joonis 5. Sise- ja välisrände saldo ning rändesaldo kokku Tallinnas 2015–2024 (andmed: Statistikaamet)

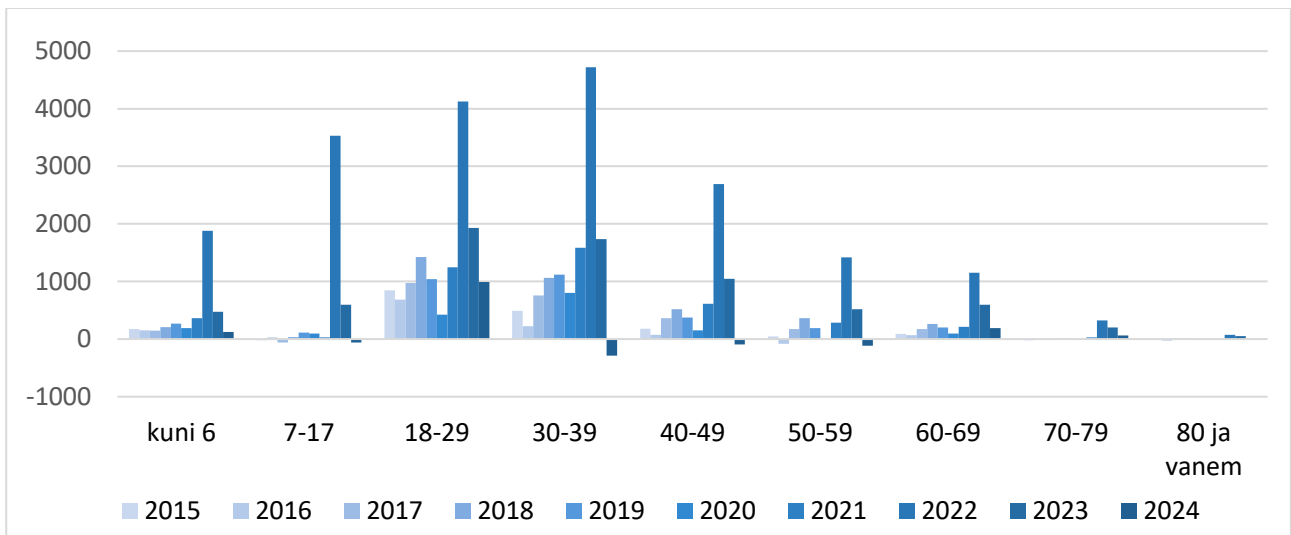
Siserände teel sai Tallinn aastatel 2015–2024 mujalt Eestist juurde 18–29-aastasi inimesi ehk õpiealisi ja tööeluga alustavaid elanikke. Kõigis teistes vanuserühmades on siserände saldo negatiivne. Kõige rohkem on Tallinnast mujale Eestisse liikunud kuni 6-aastaseid lapsi ja 30. eluaastates inimesi, sh nende laste vanemad (vt joonis 6). Välisrändega on linn saanud teistest riikidest juurde kõige enam 20. ja 30. eluaastates ehk kõige aktiivsemas rändeeas inimesi (vt joonis 7). Kahe rändesuuna peale kokku kaotab Tallinn lapsi: keskmiselt 650 last aastas, kui välja jätta väga erandlik 2022. aasta. Kõige rohkem on linn saanud juurde 18–29-aastaseid elanikke: keskmiselt 2970 inimest aastas, kui välja jätta 2022. aasta.

Eesti sisese rände saldo on viimastel aastatel olnud negatiivne kõigis Tallinna linnaosades. Kõige enam on liigutud välja Nõmmelt ja Lasnamäelt. Välisrände teel tuli elanikke juurde kõigisse linnaosadesse (v.a mõni erand 2024. a näitajates), kõige enam Kesklinna ja Lasnamäele (vt joonised 8–9). Linnasisese rändega saavad elanikke teistest linnaosadest juurde Haabersti ja Pirita, viimastel aastatel veidi ka Nõmme (vt joonis 10). Kolme rändeliigi peale kokku on kõige rohkem elanikke lisandunud Kesklinna ja Haaberstisse. Seejuures on Kesklinna lisandunud elanikke eelkõige välisrände teel (ja eelkõige 20. eluaastates inimesi) ning Haaberstisse rohkem linnasisese rändega (ja eri vanuses inimesi).

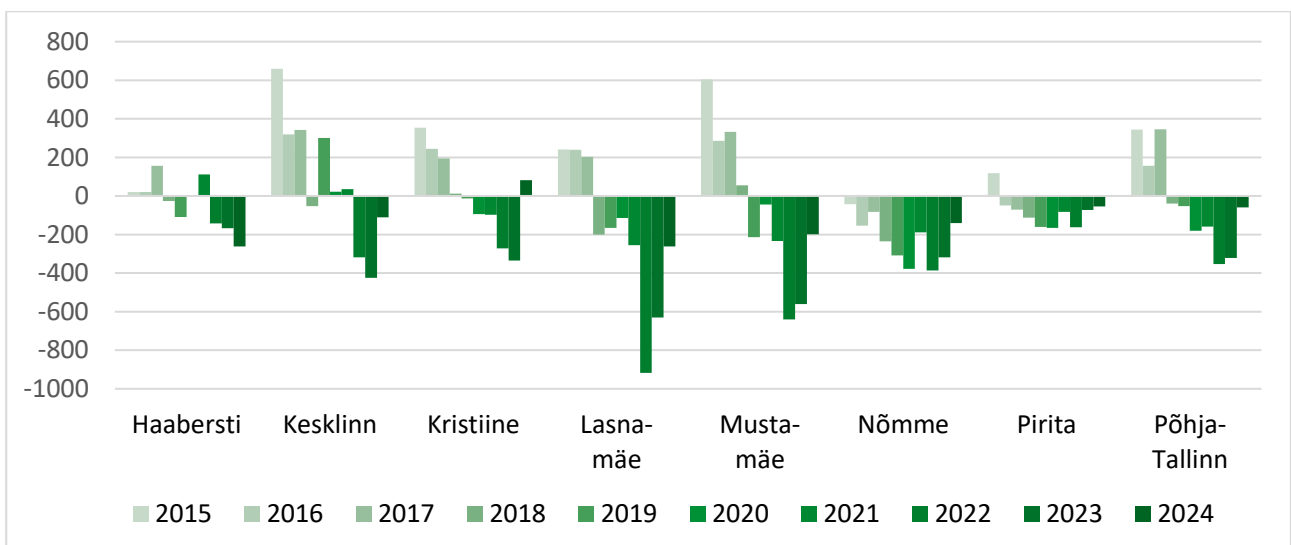
⁵ Kalm, K., Kährik, A., Zälite, J., Noorkõiv, R., Tammaru, T. (2023). Tallinna ja selle linnaosade rände analüüs ja prognoos aastateks 2023–2050.



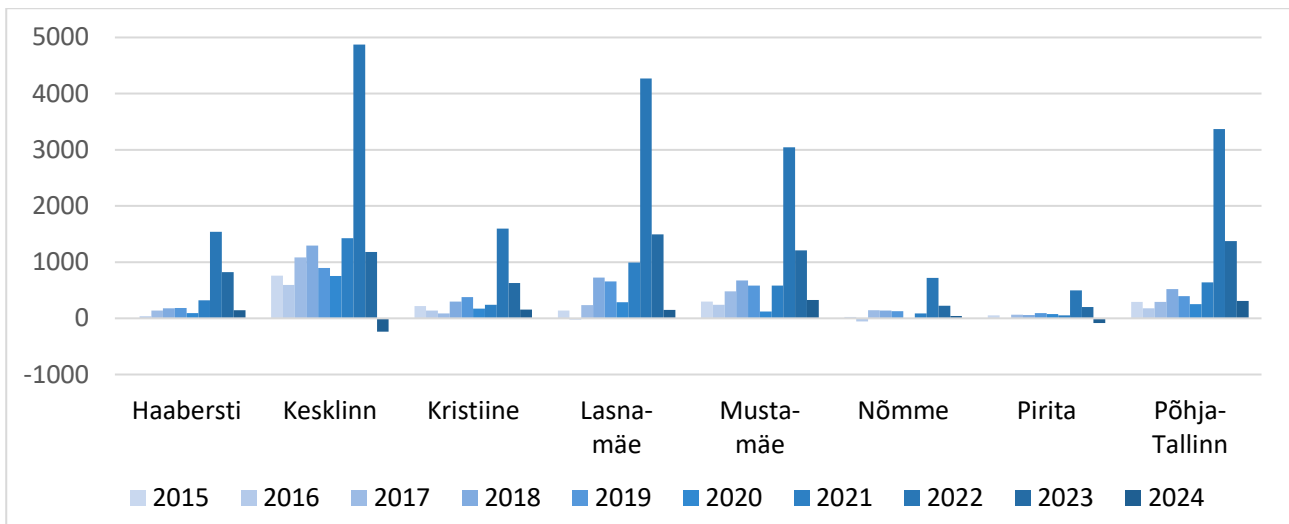
Joonis 6. Eesti sisese rände saldo Tallinnas vanuserühmade kaupa 2015–2024 (andmed: Statistikaamet)



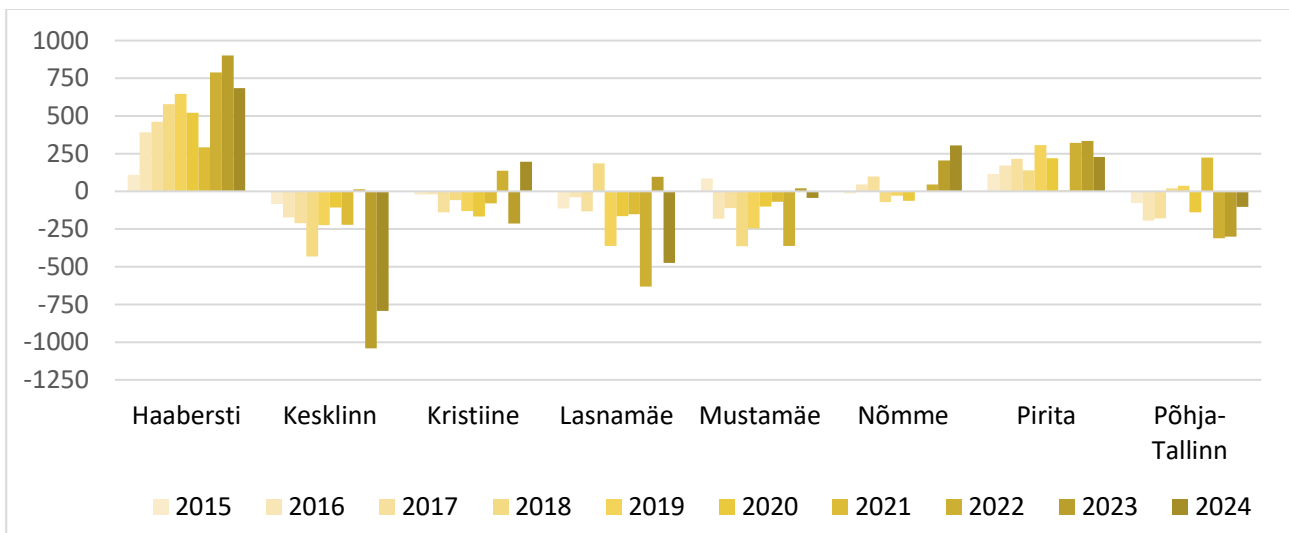
Joonis 7. Välisrände saldo Tallinnas vanuserühmade kaupa 2015–2024 (andmed: Statistikaamet)



Joonis 8. Eesti sisese rände saldo Tallinnas linnaosade kaupa 2015–2024 (andmed: Statistikaamet)



Joonis 9. Välisrände saldo Tallinnas linnaosade kaupa 2015–2024 (andmed: Statistikaamet)

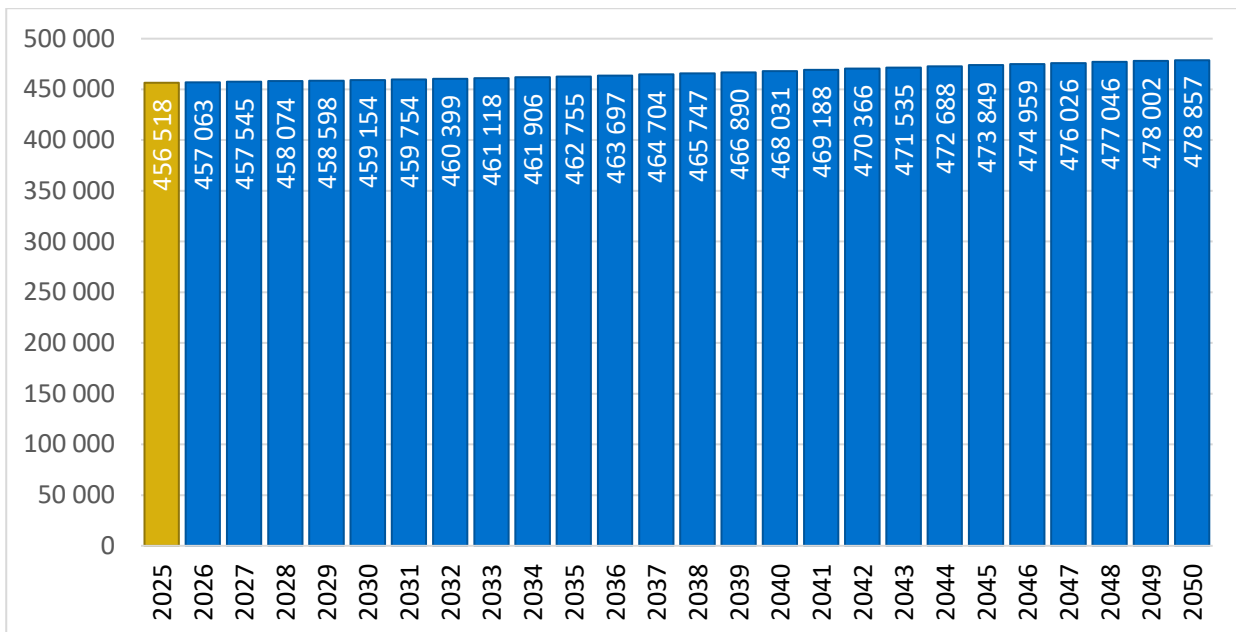


Joonis 10. Tallinna linna sisese rände saldo linnaosade kaupa 2015–2024 (andmed: Statistikaamet)

Tallinna rahvastikuprognosi baasstsenaarium 2026–2050

Tallinna rahvastikuprognosi baasstsenaariumi on Tartu Ülikool koostanud aastate 2025–2050 kohta. Joonistel on toodud 2025. aasta puhul tegelik rahvaarv Statistikaameti andmetel 1. jaanuari seisuga ning sellele järgnevad prognoosi tulemused 2026–2050. Baasstsenaariumi prognoos näitab rahvaarvu muutusi eeldusel, et järgmise 25 aasta jooksul püsivad rändesuundumused eelmise kümne aasta keskmisel tasemel (millest on välja jäetud viimaste aastate kriiside suuremad mõjud), sündide hulk esmalt väheneb ja seejärel mõnevõrra kasvab ning oodatav eluiga kasvab. Baasstsenaarium ei arvesta elamuehituse võimaliku mahuga järgnevatel aastatel.

Nende eelduste järgi koostatud prognoosi kohaselt kasvaks Tallinna rahvaarv kuni 2035. aastani keskmiselt u 620 inimese võrra aastas ning edasi veidi enam, keskmiselt 1070 inimese võrra aastas. Võrreldes 2025. aastaga tähendaks see 2035. aastaks rahvaarvu kasvu u 6200 inimese võrra (1,4%) ja 2050. aastaks u 22 300 inimese võrra (4,9%) (vt joonis 11).

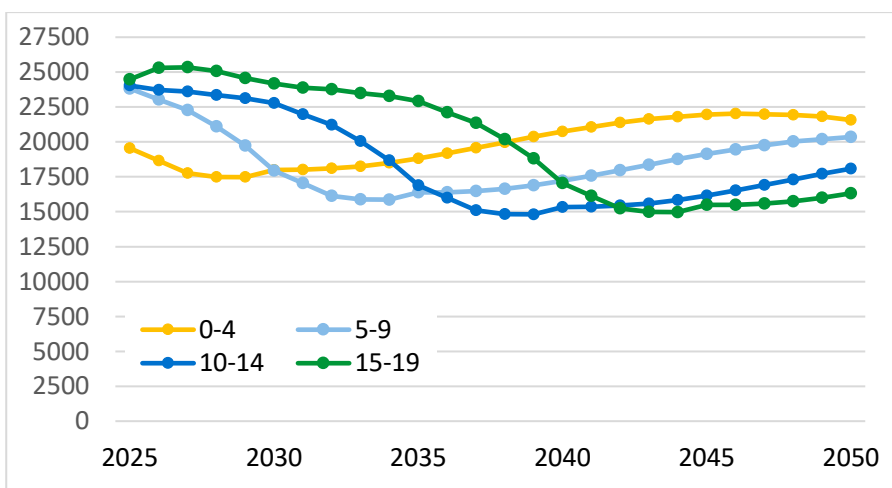


Joonis 11. Tallinna rahvaarv 2025 ja prognoos 2026–2050

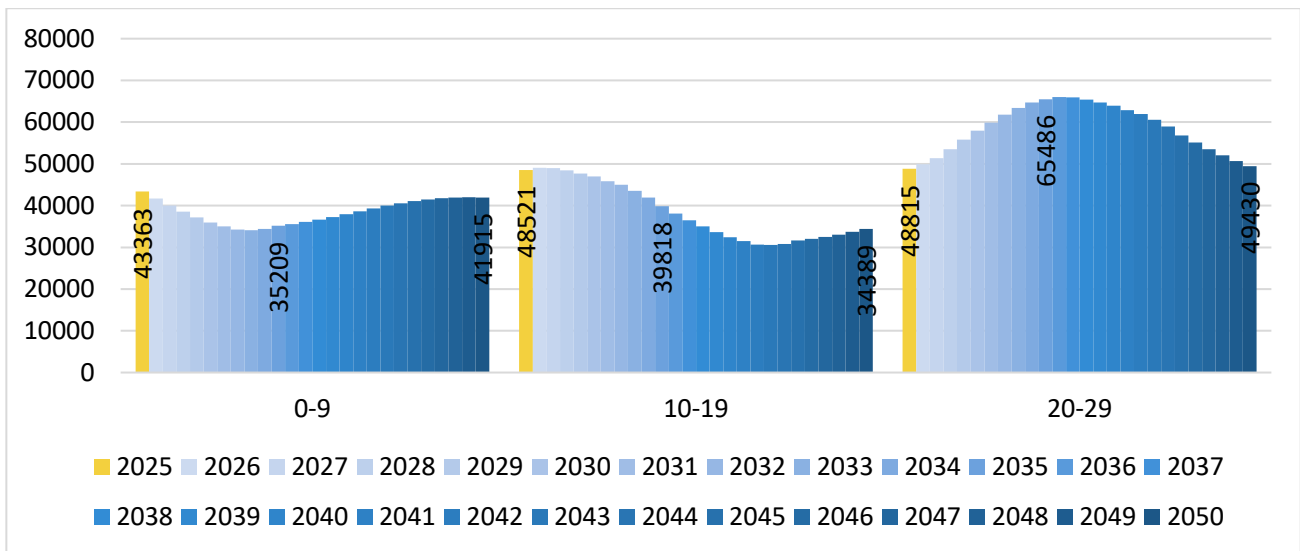
Vanuserühmad

Joonistel 13–15 on esitatud rahvastikuprognosis 10-aastaste vanuserühmade kaupa. Konkreetsete arvude on näidatud aastate 2025, 2035 ja 2050 kohta. Sündimuse suurenenud langus kajastub 0–9-aastaste vanuserühmas. Laste arvu kahanemist on näha kuni aastani 2033. Sellele järgneb tõus, mis viib 2050. aastaks 0–9-aastaste arvu tagasi 2025. aastaga sarnasele tasemele. Vanusnihe meetodil põhinev prognoos näitab 10–19-aastaste seas rahvaarvu kõige suuremat langust sellest 10 aastat hiljem – umbes 2043. aastal. Jooniselt 12 on näha kuni 19-aastaste elanike arvu muutus ka 5-aastaste vanuserühmade kaupa.

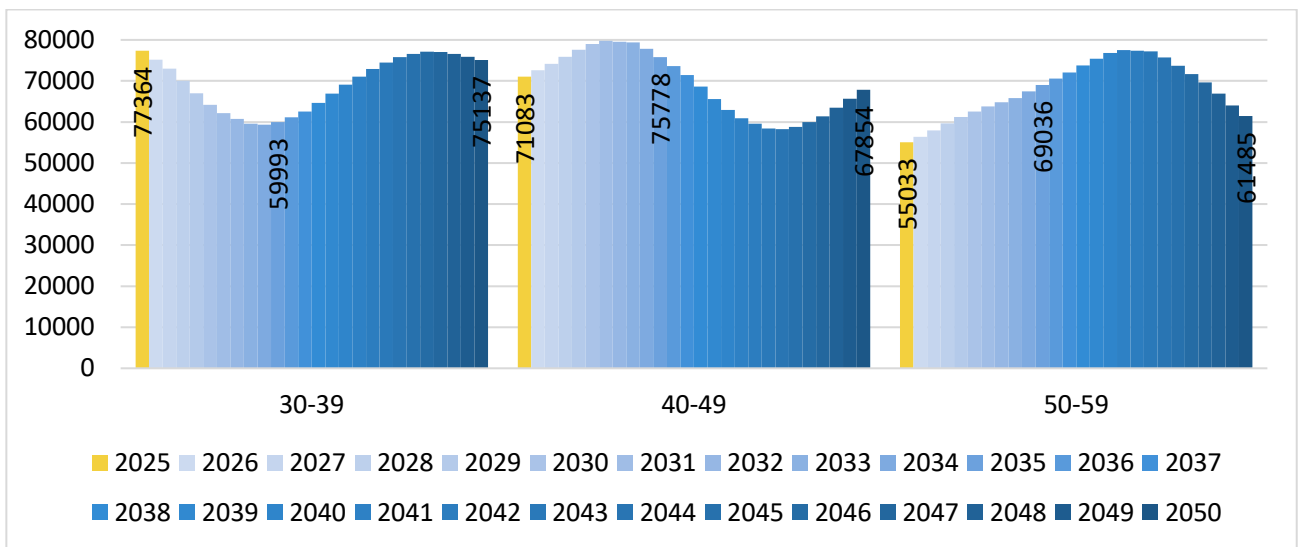
20. eluaastates inimeste hulk on esmalt kasvutrendis ja 30. eluaastates inimeste arv languses. 2035. aasta paiku see trend pöördub. Ka 40. ja 50. eluaastates tallinlaste arvu puhul on märgata lainelist liikumist prognoosiperioodi jooksul, alates 60. eluaastast kasvab rahvaarv aga selgemalt ehk näha on rahvastiku vananemist. Kui 2025. ja 2035. aastal moodustavad 60-aastased ja vanemad inimesed tallinlastest 25%, siis 2050. aastaks kasvaks nende osakaal 31%-le. Kuni 19-aastaste osakaal langeks 20%-lt 16%-le aastaks 2035 ja oleks sama ka 2050. aastal (vt joonis 16).



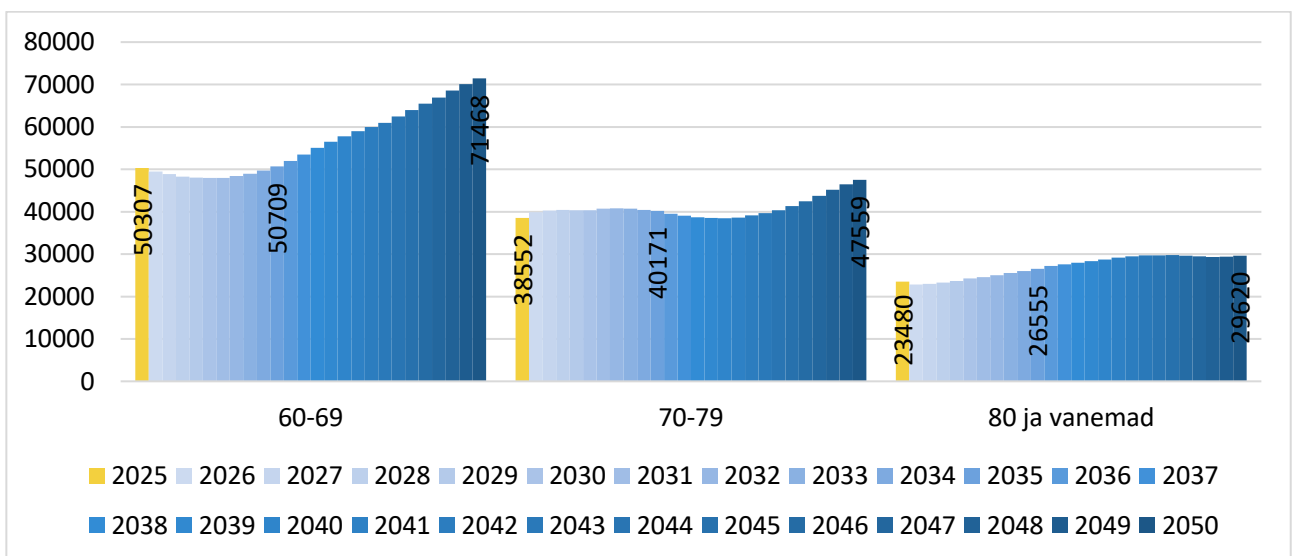
Joonis 12. Kuni 19-aastaste elanike arv 2025 ja prognoos 2026–2050 vanuserühmade kaupa



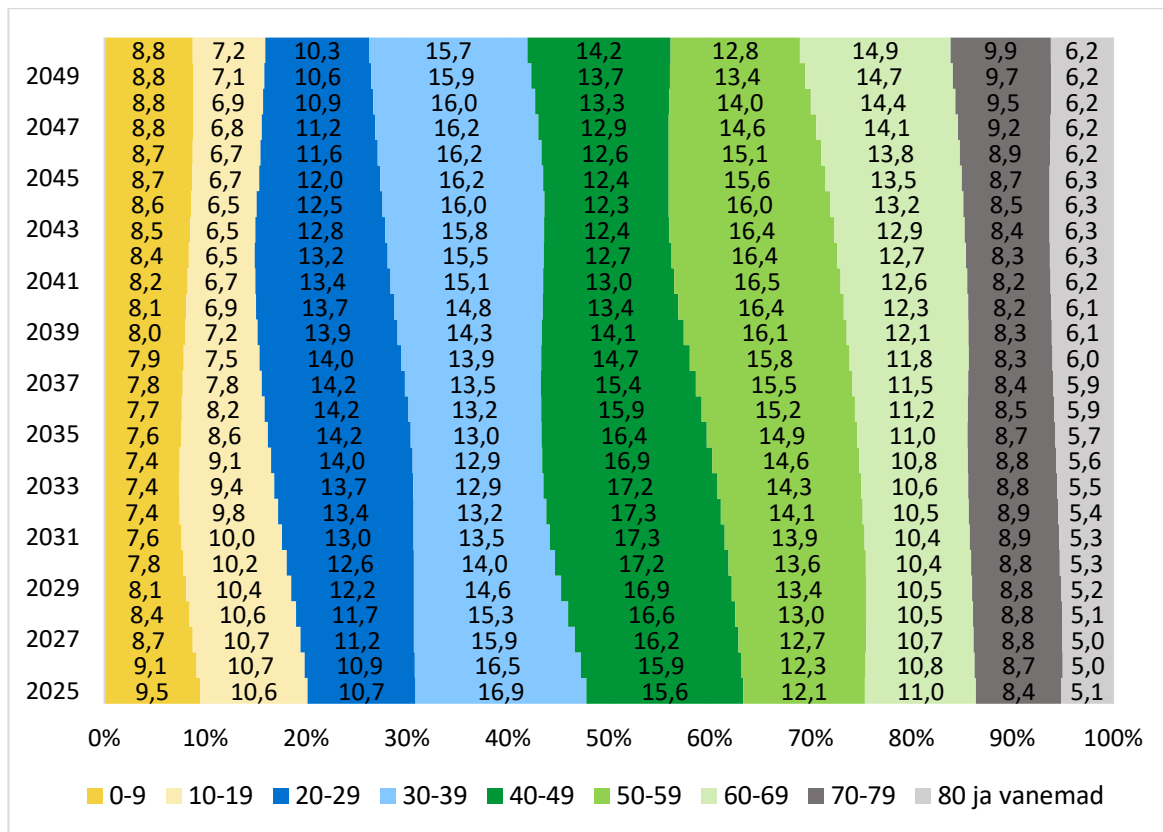
Joonis 13. Kuni 29-aastaste elanike arv 2025 ja prognoos 2026–2050 vanuserühmade kaupa



Joonis 14. 30–59-aastaste elanike arv 2025 ja prognoos 2026–2050 vanuserühmade kaupa



Joonis 15. Vähemalt 65-aastaste elanike arv 2025 ja prognoos 2026–2050 vanuserühmade kaupa



Joonis 16. Vanuserühmade osakaal Tallinna rahvastikus 2025 ja prognoos 2026–2050

Linnaosade vaade

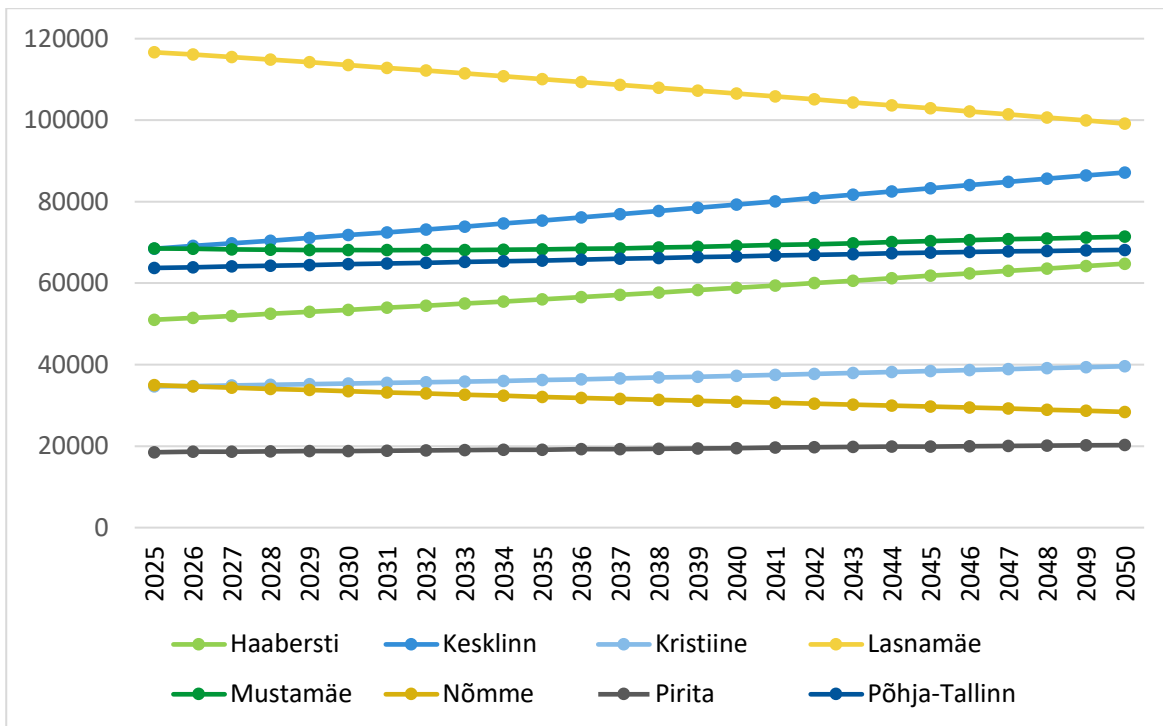
Joonisel 17 ja tabelis 2 on esitatud linnaosade koondarvud ning joonisel 18 iga linnaosa tulemused neljas vanuserühmas.

Kahes linnaosas, Nõmmel ja Lasnamäel, on ette näha rahvaarvu kahanemist. 2035. aastaks väheneb Nõmme rahvaarv 2025. aastaga võrreldes 8% ja Lasnamäel 6% võrra ning 2050. aastaks vastavalt 19% ja 15% võrra. Elanike arv kahaneks kõigis joonisel 18 toodud vanuserühmades, v.a 65-aastased ja vanemad, kelle hulk veidi kasvab. Muutus on kõige suurem 0–19-aastaste seas: nende arv kahaneks mõlemas linnaosas 2035. aastaks veidi enam kui neljandiku võrra ja 2050. aastaks enam kui kolmandiku võrra.

Kõige jõudsamalt suureneb Kesklinna ja Haabersti rahvaarv: mõlemas 2035. aastaks 10% ning 2050. aastaks 27% võrra. Kümne aasta perspektiivis kasvaks proportsionaalselt kõige enam 40–64-aastaste hulk – umbes neljandiku jagu. 2050. aastaks toimuks suurem kasv ka 65-aastaste ja vanemate vanuserühmas – Haaberstis enam kui kolmandiku võrra ning Kesklinnas tugevalt enam kui poole võrra. Kui praegu on Kesklinna rahvaarv sarnane Mustamäe ja Põhja-Tallinnaga, siis edaspidi läheks Kesklinn neist kahest ette ning saaks suuruselt teiseks linnaosaks Lasnamäe järel.

Ülejäänud neljas linnaosas näitab prognoos väiksemat elanike arvu kasvu. Seejuures eelkõige Mustamäel, Pirital ja Põhja-Tallinnas kahaneks 2035. aastaks 0–19-aastaste arv tuntuvalt – 2025. aastaga võrreldes umbes viiendiku võrra. Samal ajal kasvaks 40-aastaste ja vanemate inimeste arv.

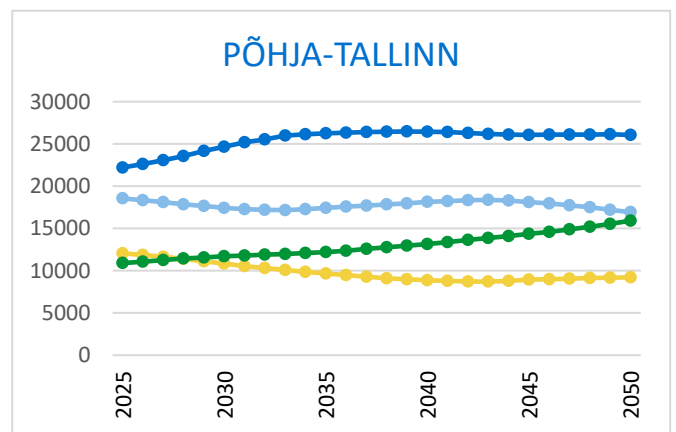
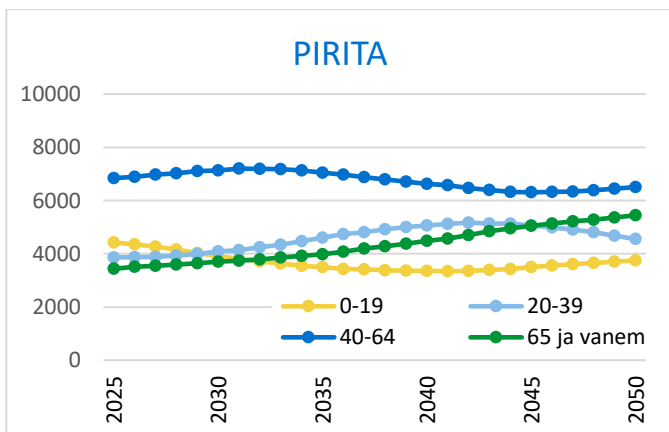
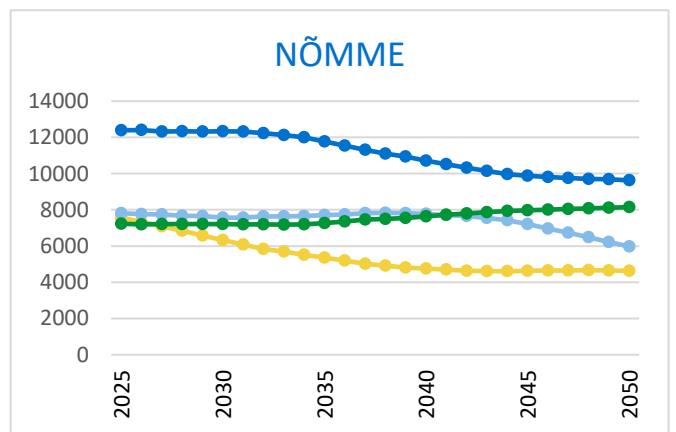
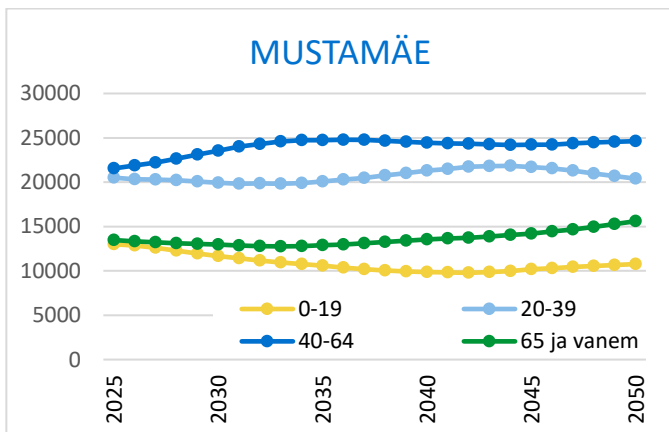
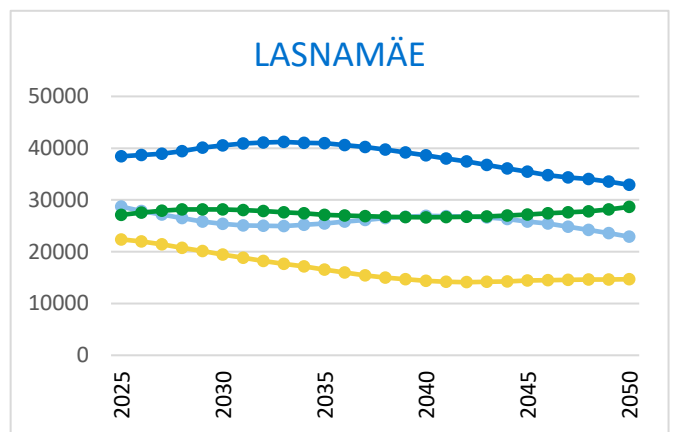
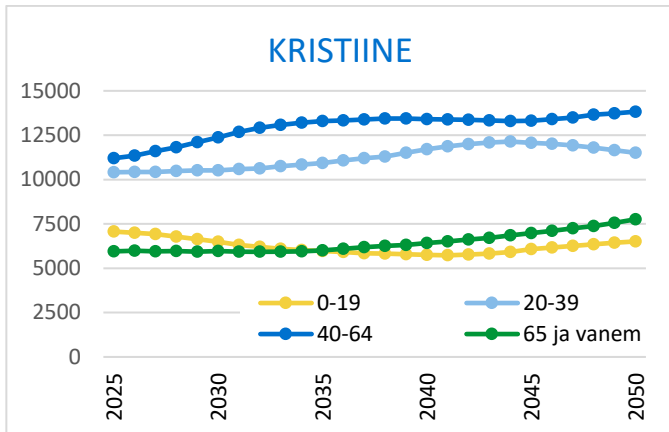
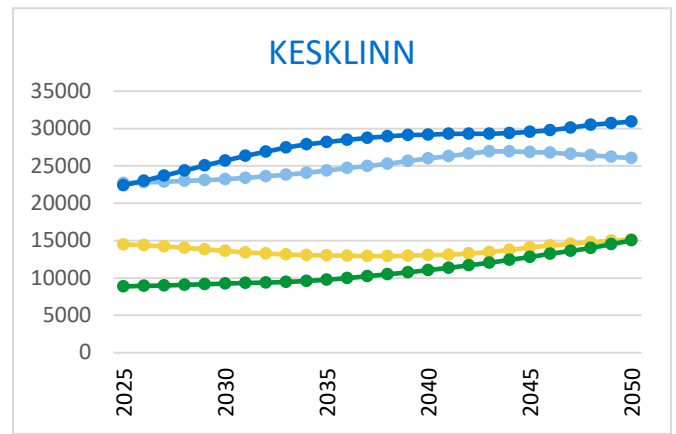
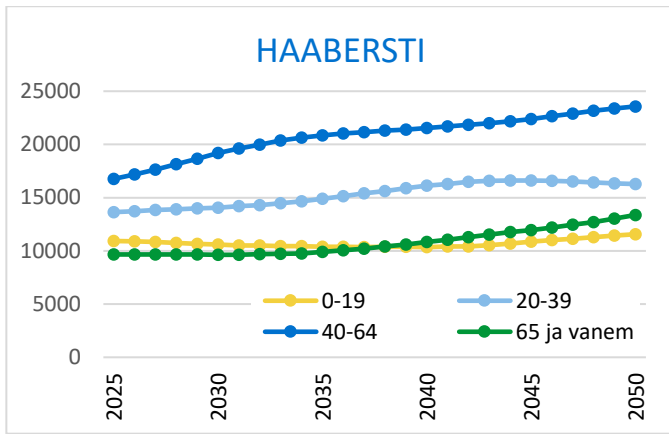
Ülevaate lisas on näidatud Tallinna ja kõigi linnaosade rahvastikuprognosi baasstsenaarium vanuserühmade ja aastate kaupa.



Joonis 17. Tallinna linnaosade rahvaarv 2025 ja prognoos 2026–2050

Tabel 2. Tallinna linnaosade rahvaarv 2025, prognoos 2035 ja 2050 ning muutuse suurus

	2025		Prognoos 2035			Prognoos 2050		
	Arv	% elanikest	Arv	Muutus võrreldes 2025	% elanikest	Arv	Muutus võrreldes 2025	% elanikest
Haabersti	51 014	11,2	56 036	5 022 (+10%)	12,1	64 775	13 761 (+27%)	13,5
Kesklinn	68 447	15,0	75 363	6 916 (+10%)	16,3	87 150	18 703 (+27%)	18,2
Kristiine	34 661	7,6	36 206	1 545 (+4%)	7,8	39 596	4 935 (+14%)	8,3
Lasnamäe	116 648	25,5	110 069	-6 579 (-6%)	23,8	99 154	-17 494 (-15%)	20,7
Mustamäe	68 548	15,0	68 277	-271 (-0,4%)	14,8	71 384	2 836 (+4%)	14,9
Nõmme	34 980	7,7	3 2097	-2 883 (-8%)	6,9	28 399	-6 581 (-19%)	5,9
Pirita	18 491	4,1	19 140	649 (+4%)	4,1	20 243	1 752 (+10%)	4,2
Põhja-Tallinn	63 729	14,0	65 567	1 838 (+3%)	14,2	68 156	4 427 (+7%)	14,2



Joonis 18. Tallinna linnaosade rahvaarv 2025 ja prognoos 2026–2050 vanuserühmade kaupa

Lisa. Rahvastikuproгноos Tallinnas ja linnaosade kaupa

Järgnevates tabelites on esitatud rahvastikuproгноosi baasstsenaarium 2026–2050 vanuserühmade kaupa Tallinnas kokku ja igas linnaosas.

TALLINN

	0–4	5–9	10–14	15–19	20–24	25–29	30–34	35–39	40–44	45–49	50–54	55–59	60–64	65–69	70–74	75–79	80–84	85+	KOKKU
2026	18650	23029	23727	25297	23213	26725	32896	42308	38300	34316	30735	25661	24947	24507	22160	17741	10366	12485	457063
2027	17751	22268	23618	25342	25025	26357	31897	41076	39342	34826	31241	26742	24281	24563	22136	18112	10217	12751	457545
2028	17490	21099	23356	25073	26919	26568	30497	39551	40701	35186	31937	27737	23756	24551	22093	18298	10861	12401	458074
2029	17476	19728	23134	24572	28734	27039	29796	37174	41529	36036	32756	28469	23810	24257	22025	18359	11955	11749	458598
2030	18000	17951	22772	24180	29910	28057	29397	34796	41809	37205	33170	29357	23955	23983	21941	18419	13040	11212	459154
2031	18006	17042	21977	23874	30727	29182	29394	32740	41720	38022	33880	29926	24722	23277	21864	18851	13720	10830	459754
2032	18095	16145	21216	23766	30770	30993	29029	31750	40498	39057	34382	30424	25769	22673	21932	18852	14027	11021	460399
2033	18252	15880	20045	23502	30500	32881	29242	30358	38990	40402	34745	31107	26731	22198	21924	18840	14197	11324	461118
2034	18507	15867	18678	23277	30003	34695	29710	29664	36640	41220	35580	31901	27442	22261	21658	18805	14276	11722	461906
2035	18815	16394	16898	22920	29613	35873	30727	29266	34284	41494	36726	32310	28296	22413	21420	18751	14369	12186	462755
2036	19192	16398	15988	22123	29305	36688	31847	29260	32249	41407	37537	33010	28846	23145	20793	18726	14733	12450	463697
2037	19577	16488	15093	21363	29198	36732	33655	28903	31277	40193	38557	33512	29340	24138	20256	18811	14756	12855	464704
2038	19962	16645	14826	20195	28934	36462	35538	29110	29896	38716	39881	33871	30005	25054	19849	18815	14776	13212	465747
2039	20372	16898	14815	18825	28711	35970	37346	29578	29211	36408	40695	34694	30781	25738	19934	18588	14772	13554	466890
2040	20739	17207	15341	17047	28352	35581	38522	30587	28818	34089	40976	35823	31192	26561	20088	18404	14756	13948	468031
2041	21057	17586	15346	16139	27558	35272	39342	31700	28817	32082	40892	36626	31871	27100	20772	17868	14789	14371	469188
2042	21375	17968	15436	15246	26801	35166	39392	33491	28465	31129	39708	37626	32367	27576	21695	17422	14889	14614	470366
2043	21633	18355	15594	14983	25633	34903	39134	35361	28675	29762	38261	38928	32726	28210	22548	17099	14907	14823	471535
2044	21796	18763	15846	14973	24267	34679	38651	37154	29138	29090	35997	39730	33531	28958	23193	17191	14732	14999	472688
2045	21953	19131	16153	15497	22496	34323	38271	38325	30137	28702	33732	40005	34633	29362	23974	17353	14607	15195	473849
2046	22029	19448	16530	15501	21590	33530	37974	39136	31243	28705	31769	39931	35435	30019	24495	17978	14195	15451	474959
2047	21986	19768	16919	15592	20700	32778	37879	39187	33024	28362	30841	38788	36422	30503	24964	18817	13860	15636	476026
2048	21939	20023	17301	15749	20438	31610	37624	38931	34882	28576	29503	37398	37670	30878	25561	19596	13635	15732	477046
2049	21816	20187	17709	16002	20429	30248	37410	38455	36661	29038	28846	35203	38457	31669	26264	20190	13742	15676	478002
2050	21567	20348	18078	16311	20949	28481	37059	38078	37821	30033	28473	33012	38731	32737	26652	20907	13918	15702	478857

HAABERSTI

	0-4	5-9	10-14	15-19	20-24	25-29	30-34	35-39	40-44	45-49	50-54	55-59	60-64	65-69	70-74	75-79	80-84	85+	KOKKU
2026	2352	2792	2814	2940	2556	2856	3707	4619	4177	3769	3659	3029	2544	2303	2278	2328	1371	1392	51486
2027	2238	2799	2868	2929	2703	2927	3600	4604	4330	3808	3737	3165	2597	2350	2173	2304	1370	1473	51975
2028	2235	2745	2830	2949	2857	2999	3522	4517	4537	3836	3800	3330	2638	2393	2109	2222	1482	1464	52465
2029	2235	2650	2889	2882	3000	3132	3496	4354	4675	3947	3853	3482	2710	2448	2026	2128	1642	1407	52956
2030	2291	2448	2923	2921	3130	3195	3517	4217	4782	4131	3808	3582	2880	2425	2030	2040	1761	1372	53453
2031	2319	2383	2906	2900	3194	3317	3588	4108	4797	4290	3840	3661	3015	2426	2095	1951	1809	1356	53955
2032	2352	2269	2915	2956	3182	3463	3659	4000	4784	4440	3877	3738	3148	2479	2138	1862	1792	1408	54462
2033	2392	2265	2859	2918	3202	3616	3730	3923	4698	4646	3907	3800	3305	2519	2176	1811	1731	1479	54977
2034	2439	2265	2766	2977	3136	3760	3862	3897	4537	4783	4015	3852	3453	2587	2226	1742	1663	1544	55504
2035	2488	2322	2564	3011	3175	3890	3925	3918	4401	4887	4196	3810	3548	2748	2204	1749	1597	1603	56036
2036	2540	2349	2498	2994	3155	3953	4046	3988	4293	4904	4352	3841	3626	2875	2208	1806	1531	1624	56583
2037	2592	2384	2383	3001	3209	3942	4192	4058	4188	4890	4501	3879	3703	3000	2258	1844	1463	1649	57136
2038	2643	2423	2380	2946	3171	3962	4345	4129	4110	4806	4704	3908	3764	3151	2297	1878	1427	1649	57693
2039	2695	2469	2380	2852	3230	3896	4489	4260	4085	4649	4839	4015	3817	3290	2362	1920	1374	1648	58270
2040	2742	2518	2436	2650	3264	3935	4619	4323	4106	4516	4943	4192	3779	3383	2511	1903	1386	1641	58847
2041	2784	2572	2464	2585	3247	3914	4682	4443	4176	4409	4959	4345	3809	3460	2629	1908	1434	1609	59429
2042	2827	2623	2498	2471	3254	3970	4672	4588	4247	4307	4947	4491	3845	3535	2745	1957	1466	1578	60021
2043	2866	2675	2537	2468	3200	3932	4693	4740	4317	4230	4866	4691	3874	3595	2884	1994	1494	1555	60611
2044	2895	2726	2584	2468	3105	3989	4629	4883	4447	4205	4712	4825	3979	3647	3014	2050	1526	1519	61203
2045	2927	2773	2632	2525	2905	4024	4669	5012	4509	4227	4583	4924	4152	3615	3103	2186	1513	1530	61809
2046	2953	2815	2686	2552	2840	4007	4649	5075	4628	4296	4479	4942	4303	3643	3179	2290	1522	1547	62406
2047	2967	2859	2738	2587	2726	4015	4704	5064	4772	4367	4379	4932	4445	3679	3254	2396	1567	1553	63004
2048	2985	2896	2789	2626	2723	3959	4669	5086	4924	4437	4303	4855	4639	3710	3311	2522	1601	1565	63600
2049	2996	2925	2841	2672	2723	3866	4727	5022	5065	4566	4280	4707	4770	3813	3362	2639	1648	1570	64192
2050	2995	2958	2888	2721	2779	3666	4762	5062	5193	4628	4302	4583	4865	3979	3334	2722	1764	1574	64775

KESKLINN

	0-4	5-9	10-14	15-19	20-24	25-29	30-34	35-39	40-44	45-49	50-54	55-59	60-64	65-69	70-74	75-79	80-84	85+	KOKKU
2026	3199	3837	3604	3745	3904	5183	6383	7313	6293	5503	4614	3560	3016	2666	2213	1831	1051	1194	69109
2027	3124	3741	3603	3739	4384	4966	6361	7173	6526	5627	4719	3793	3011	2657	2231	1827	1112	1171	69765
2028	3098	3610	3549	3772	4806	4891	6191	7102	6806	5660	4860	3986	3038	2669	2271	1780	1180	1163	70432
2029	3203	3368	3537	3718	5137	4983	6063	6899	6934	5859	5025	4123	3099	2708	2256	1810	1257	1124	71103
2030	3328	3167	3495	3644	5344	5243	5964	6671	7001	6039	5165	4299	3176	2728	2302	1775	1371	1069	71781
2031	3361	3037	3445	3576	5510	5489	5964	6420	7095	6168	5331	4436	3319	2712	2316	1852	1387	1053	72471
2032	3408	2962	3347	3573	5503	5969	5749	6399	6954	6401	5453	4539	3545	2709	2309	1872	1386	1095	73173
2033	3462	2937	3216	3519	5536	6389	5675	6230	6885	6677	5487	4678	3731	2736	2319	1907	1356	1147	73887
2034	3536	3042	2974	3507	5483	6721	5766	6103	6685	6803	5682	4837	3865	2795	2353	1901	1382	1181	74616
2035	3619	3166	2773	3467	5409	6928	6026	6005	6459	6870	5860	4974	4035	2869	2372	1941	1359	1231	75363
2036	3712	3199	2643	3415	5340	7094	6272	6005	6211	6962	5988	5138	4167	3005	2359	1957	1422	1232	76121
2037	3803	3246	2569	3317	5338	7088	6749	5792	6191	6822	6217	5259	4268	3220	2356	1952	1443	1265	76895
2038	3897	3301	2543	3188	5284	7119	7169	5718	6024	6755	6488	5292	4403	3397	2383	1962	1472	1282	77677
2039	3991	3374	2648	2946	5272	7068	7499	5809	5899	6560	6614	5484	4557	3526	2439	1992	1473	1323	78474
2040	4076	3457	2772	2745	5231	6993	7706	6066	5802	6338	6679	5660	4693	3689	2511	2010	1507	1340	79275
2041	4151	3550	2806	2615	5179	6925	7873	6310	5802	6094	6771	5786	4852	3818	2638	1999	1525	1385	80079
2042	4226	3642	2852	2541	5083	6923	7868	6784	5592	6076	6634	6011	4970	3914	2836	1997	1522	1416	80887
2043	4288	3735	2908	2515	4952	6868	7902	7200	5520	5910	6569	6277	5004	4042	3001	2023	1531	1447	81692
2044	4334	3829	2981	2620	4711	6856	7851	7528	5610	5788	6378	6401	5190	4190	3125	2076	1557	1472	82497
2045	4378	3914	3063	2745	4511	6816	7778	7735	5865	5692	6163	6464	5363	4322	3277	2143	1574	1501	83304
2046	4408	3989	3156	2778	4381	6764	7712	7900	6107	5694	5925	6554	5489	4475	3400	2259	1567	1539	84097
2047	4417	4064	3249	2825	4308	6668	7712	7895	6578	5486	5908	6422	5710	4589	3493	2437	1564	1553	84878
2048	4427	4126	3342	2879	4283	6538	7660	7929	6992	5416	5747	6362	5964	4625	3614	2586	1589	1575	85654
2049	4424	4171	3435	2953	4388	6297	7650	7878	7316	5507	5627	6177	6086	4806	3751	2702	1637	1604	86409
2050	4398	4217	3521	3036	4511	6098	7610	7806	7522	5760	5535	5969	6146	4975	3876	2839	1698	1633	87150

KRISTIINE

	0-4	5-9	10-14	15-19	20-24	25-29	30-34	35-39	40-44	45-49	50-54	55-59	60-64	65-69	70-74	75-79	80-84	85+	KOKKU
2026	1453	1795	1750	2003	1943	2307	2889	3284	2891	2572	2291	1943	1658	1598	1405	1269	842	871	34764
2027	1402	1731	1749	2041	2095	2243	2798	3297	2956	2620	2307	2047	1664	1584	1397	1245	824	909	34909
2028	1381	1678	1691	2033	2316	2186	2751	3225	3075	2645	2333	2118	1653	1616	1372	1209	875	896	35053
2029	1377	1576	1701	1990	2500	2252	2641	3126	3107	2714	2443	2134	1702	1585	1396	1173	920	867	35204
2030	1448	1398	1724	1925	2650	2339	2556	2978	3192	2801	2468	2191	1714	1615	1405	1158	964	830	35356
2031	1455	1294	1727	1835	2777	2467	2534	2819	3259	2870	2513	2198	1833	1533	1414	1196	969	820	35513
2032	1467	1242	1661	1834	2815	2620	2469	2728	3272	2934	2559	2213	1934	1539	1403	1191	953	839	35673
2033	1485	1222	1610	1774	2807	2840	2414	2682	3200	3052	2585	2239	2004	1530	1431	1170	928	870	35843
2034	1511	1218	1506	1786	2764	3023	2479	2573	3102	3084	2653	2346	2021	1574	1406	1189	902	886	36023
2035	1542	1288	1330	1807	2700	3173	2566	2489	2955	3167	2737	2370	2075	1587	1433	1201	892	894	36206
2036	1579	1295	1225	1811	2609	3301	2694	2466	2799	3233	2807	2413	2082	1700	1361	1211	924	892	36402
2037	1618	1307	1174	1746	2608	3338	2846	2403	2710	3245	2871	2460	2098	1795	1366	1204	921	898	36608
2038	1659	1325	1152	1695	2549	3330	3064	2347	2665	3176	2985	2485	2123	1862	1361	1229	906	906	36819
2039	1701	1352	1149	1591	2561	3288	3248	2413	2556	3079	3018	2552	2227	1881	1400	1207	921	902	37046
2040	1739	1383	1220	1414	2582	3223	3397	2499	2472	2936	3102	2635	2251	1933	1414	1234	932	901	37267
2041	1773	1420	1226	1309	2586	3133	3525	2625	2450	2781	3166	2704	2293	1941	1516	1174	946	928	37496
2042	1808	1458	1239	1259	2521	3132	3563	2776	2388	2693	3178	2767	2338	1959	1607	1177	942	927	37732
2043	1837	1499	1256	1238	2470	3074	3555	2994	2333	2649	3111	2879	2364	1982	1669	1175	962	925	37972
2044	1858	1541	1283	1234	2366	3085	3514	3175	2397	2542	3015	2911	2429	2080	1688	1209	947	935	38209
2045	1878	1579	1314	1304	2189	3106	3450	3323	2483	2459	2874	2995	2509	2103	1739	1224	971	943	38443
2046	1891	1613	1351	1311	2086	3109	3362	3450	2609	2438	2723	3058	2579	2143	1748	1315	925	972	38683
2047	1893	1648	1390	1324	2035	3045	3361	3488	2759	2376	2639	3070	2641	2186	1768	1397	927	972	38919
2048	1896	1677	1431	1341	2014	2993	3303	3480	2975	2323	2596	3006	2747	2214	1788	1454	929	984	39151
2049	1893	1698	1472	1368	2011	2891	3316	3440	3155	2386	2491	2912	2781	2277	1879	1475	956	979	39380
2050	1878	1718	1510	1399	2080	2715	3337	3377	3302	2473	2410	2777	2863	2355	1901	1522	973	1006	39596

LASNAMÄE

	0-4	5-9	10-14	15-19	20-24	25-29	30-34	35-39	40-44	45-49	50-54	55-59	60-64	65-69	70-74	75-79	80-84	85+	KOKKU
2026	4051	5566	6120	6254	5381	5589	6734	10176	9839	8855	7252	5804	6900	8442	8061	5664	2428	2964	116080
2027	3862	5215	6060	6275	5692	5611	6351	9528	10058	9031	7512	5976	6374	8128	8148	6087	2493	3072	115473
2028	3826	4763	6040	6128	6085	5747	5914	8745	10386	9096	7831	6182	5942	7830	8076	6402	2909	2949	114851
2029	3786	4364	5912	6052	6422	5881	5734	7771	10496	9273	8155	6398	5781	7350	8013	6602	3430	2783	114203
2030	3891	3852	5716	5984	6675	6067	5632	6989	10231	9596	8412	6763	5559	6947	7826	6725	4000	2674	113539
2031	3835	3640	5320	6038	6835	6223	5637	6355	9886	9695	8692	7026	5621	6482	7582	6933	4447	2610	112857
2032	3806	3452	4971	5980	6857	6534	5659	5975	9245	9914	8866	7280	5785	5996	7306	7020	4782	2747	112175
2033	3793	3415	4517	5960	6709	6926	5794	5540	8468	10237	8931	7590	5985	5597	7037	6970	5037	2964	111470
2034	3810	3375	4120	5830	6633	7262	5928	5363	7505	10345	9105	7905	6193	5450	6601	6924	5201	3220	110770
2035	3845	3481	3607	5636	6566	7516	6113	5261	6731	10082	9423	8155	6543	5243	6239	6765	5318	3545	110069
2036	3901	3425	3394	5240	6620	7676	6269	5265	6102	9741	9522	8431	6796	5304	5821	6569	5487	3804	109367
2037	3963	3395	3206	4890	6562	7697	6580	5287	5727	9106	9736	8601	7043	5458	5383	6341	5568	4118	108661
2038	4031	3382	3170	4438	6542	7551	6972	5421	5296	8344	10055	8668	7341	5648	5025	6111	5542	4421	107958
2039	4104	3400	3131	4039	6412	7475	7307	5554	5122	7395	10163	8840	7646	5847	4899	5735	5513	4675	107257
2040	4169	3435	3236	3528	6218	7409	7559	5738	5021	6632	9908	9153	7889	6180	4710	5426	5391	4942	106544
2041	4224	3490	3180	3316	5823	7462	7720	5894	5025	6012	9574	9254	8156	6423	4770	5065	5251	5185	105824
2042	4277	3552	3150	3128	5474	7404	7743	6201	5048	5643	8953	9463	8324	6656	4911	4691	5084	5397	105099
2043	4317	3621	3137	3091	5022	7384	7599	6590	5181	5216	8204	9775	8392	6938	5088	4387	4905	5519	104366
2044	4335	3693	3154	3053	4625	7255	7525	6922	5314	5045	7274	9881	8561	7228	5274	4280	4605	5608	103632
2045	4349	3758	3189	3158	4115	7062	7461	7173	5495	4946	6527	9634	8866	7459	5585	4118	4364	5641	102900
2046	4341	3813	3245	3102	3903	6668	7516	7332	5650	4951	5920	9310	8970	7716	5813	4177	4080	5653	102160
2047	4306	3867	3307	3072	3717	6320	7462	7356	5956	4974	5559	8707	9178	7879	6034	4303	3787	5631	101415
2048	4262	3906	3375	3059	3680	5869	7442	7213	6342	5107	5142	7984	9475	7953	6295	4467	3551	5544	100666
2049	4198	3925	3447	3077	3641	5472	7315	7141	6672	5238	4974	7081	9579	8121	6565	4636	3473	5358	99913
2050	4104	3939	3513	3112	3746	4963	7124	7077	6921	5419	4877	6357	9344	8417	6781	4916	3348	5196	99154

MUSTAMÄE

	0-4	5-9	10-14	15-19	20-24	25-29	30-34	35-39	40-44	45-49	50-54	55-59	60-64	65-69	70-74	75-79	80-84	85+	KOKKU
2026	2874	3228	3209	3566	3613	4599	5645	6484	5393	4425	4319	3965	3771	3149	2666	2512	2129	2868	68415
2027	2691	3175	3185	3551	3953	4491	5461	6381	5573	4584	4229	4110	3709	3295	2680	2413	1924	2898	68303
2028	2658	2973	3188	3448	4327	4500	5137	6242	5773	4779	4194	4202	3694	3404	2707	2350	1843	2802	68221
2029	2632	2790	3164	3378	4641	4541	4932	5947	5964	4977	4204	4248	3705	3527	2756	2256	1890	2599	68151
2030	2694	2537	3133	3319	4831	4714	4796	5580	6149	5160	4210	4251	3781	3615	2775	2222	1910	2431	68108
2031	2694	2413	2992	3305	4986	4904	4681	5261	6241	5318	4351	4222	3861	3588	2847	2256	1910	2257	68087
2032	2707	2231	2937	3281	4971	5244	4574	5080	6138	5497	4508	4136	4002	3532	2981	2268	1835	2167	68089
2033	2726	2197	2737	3284	4868	5617	4583	4757	6001	5695	4699	4102	4092	3520	3081	2294	1789	2077	68119
2034	2764	2172	2554	3260	4799	5930	4624	4554	5710	5884	4894	4112	4138	3534	3192	2340	1716	2008	68185
2035	2809	2234	2299	3228	4740	6121	4798	4419	5347	6066	5073	4118	4142	3608	3274	2357	1697	1947	68277
2036	2865	2234	2176	3088	4725	6276	4986	4305	5031	6157	5228	4256	4113	3684	3251	2426	1727	1868	68396
2037	2924	2246	1994	3034	4702	6261	5326	4200	4852	6055	5404	4409	4033	3819	3201	2546	1736	1799	68541
2038	2985	2265	1960	2833	4705	6159	5697	4208	4532	5921	5600	4596	4003	3906	3194	2636	1761	1749	68710
2039	3049	2302	1935	2650	4681	6089	6010	4249	4331	5636	5786	4787	4013	3953	3212	2731	1800	1692	68906
2040	3108	2348	1997	2396	4649	6031	6200	4421	4198	5278	5967	4961	4022	3958	3283	2805	1817	1678	69117
2041	3160	2405	1997	2273	4509	6016	6355	4609	4085	4967	6057	5114	4155	3934	3354	2787	1880	1682	69339
2042	3214	2463	2010	2091	4456	5993	6342	4945	3981	4791	5959	5287	4303	3859	3481	2746	1980	1672	69573
2043	3258	2525	2029	2058	4255	5996	6241	5313	3991	4474	5828	5479	4482	3831	3563	2745	2056	1683	69807
2044	3289	2589	2066	2033	4072	5972	6174	5624	4031	4276	5549	5662	4667	3844	3610	2765	2132	1694	70049
2045	3320	2647	2111	2094	3820	5940	6117	5813	4201	4145	5199	5838	4836	3854	3617	2832	2193	1714	70291
2046	3340	2699	2167	2094	3696	5800	6104	5967	4387	4034	4894	5927	4985	3981	3598	2897	2181	1773	70524
2047	3341	2752	2227	2107	3515	5747	6083	5953	4722	3933	4721	5833	5155	4121	3533	3013	2150	1851	70757
2048	3342	2798	2287	2126	3482	5547	6087	5854	5088	3943	4411	5708	5341	4294	3509	3092	2155	1919	70983
2049	3332	2829	2351	2163	3457	5365	6064	5788	5396	3984	4217	5438	5518	4473	3523	3135	2179	1980	71192
2050	3302	2860	2410	2209	3518	5113	6033	5731	5583	4153	4090	5101	5689	4635	3535	3146	2240	2036	71384

NÕMME

	0-4	5-9	10-14	15-19	20-24	25-29	30-34	35-39	40-44	45-49	50-54	55-59	60-64	65-69	70-74	75-79	80-84	85+	KOKKU
2026	1298	1733	1997	2302	2004	1648	1698	2404	2528	2638	2675	2379	2184	1960	1769	1381	979	1115	34692
2027	1207	1628	1949	2310	2098	1655	1657	2332	2463	2591	2651	2485	2125	2016	1738	1400	933	1132	34370
2028	1155	1549	1918	2222	2183	1713	1595	2182	2475	2549	2678	2533	2105	1987	1792	1396	925	1105	34062
2029	1126	1432	1873	2145	2307	1700	1582	2066	2460	2513	2690	2569	2094	1999	1774	1384	988	1060	33762
2030	1133	1348	1771	2077	2333	1791	1587	1860	2471	2510	2636	2587	2143	2009	1749	1425	1017	1016	33463
2031	1131	1253	1695	2002	2340	1876	1615	1736	2416	2504	2593	2577	2239	1987	1710	1465	1062	976	33177
2032	1135	1163	1590	1954	2348	1971	1622	1696	2345	2440	2546	2554	2341	1932	1763	1441	1077	977	32895
2033	1143	1109	1511	1923	2261	2056	1680	1635	2197	2452	2507	2580	2389	1914	1737	1491	1073	966	32624
2034	1158	1081	1394	1876	2184	2180	1667	1621	2081	2438	2472	2591	2423	1907	1747	1476	1069	995	32360
2035	1176	1088	1310	1776	2116	2206	1758	1625	1877	2448	2469	2541	2441	1956	1757	1456	1104	993	32097
2036	1197	1087	1215	1698	2041	2212	1842	1652	1754	2394	2464	2500	2431	2048	1738	1426	1138	1006	31843
2037	1217	1091	1125	1595	1993	2221	1937	1660	1716	2323	2401	2457	2412	2145	1690	1474	1121	1024	31602
2038	1236	1099	1071	1514	1962	2133	2022	1717	1655	2177	2413	2419	2437	2192	1675	1452	1164	1019	31357
2039	1253	1114	1043	1399	1916	2057	2145	1705	1642	2064	2400	2386	2450	2224	1673	1461	1153	1040	31125
2040	1265	1132	1050	1315	1815	1989	2172	1795	1646	1863	2411	2385	2402	2243	1719	1471	1140	1073	30886
2041	1275	1152	1049	1220	1739	1914	2179	1879	1674	1741	2358	2381	2365	2236	1806	1455	1119	1110	30652
2042	1280	1172	1053	1129	1635	1866	2188	1974	1680	1704	2288	2319	2325	2219	1896	1416	1161	1111	30416
2043	1281	1191	1061	1077	1555	1835	2101	2058	1737	1643	2144	2331	2291	2242	1942	1405	1144	1140	30178
2044	1274	1208	1076	1049	1439	1790	2025	2180	1725	1631	2032	2319	2261	2256	1970	1406	1152	1147	29940
2045	1265	1221	1094	1056	1356	1689	1959	2206	1815	1634	1836	2329	2261	2213	1992	1450	1162	1158	29696
2046	1250	1231	1114	1054	1262	1613	1884	2213	1898	1662	1718	2279	2259	2180	1987	1529	1149	1168	29450
2047	1227	1236	1134	1058	1171	1510	1838	2222	1992	1669	1682	2211	2200	2144	1973	1613	1121	1196	29197
2048	1203	1237	1153	1067	1118	1430	1807	2135	2076	1726	1623	2072	2212	2116	1996	1655	1113	1200	28939
2049	1174	1229	1170	1081	1091	1314	1762	2061	2197	1714	1610	1964	2200	2089	2009	1680	1119	1209	28673
2050	1137	1221	1183	1099	1097	1231	1662	1994	2223	1803	1614	1774	2212	2093	1971	1702	1161	1222	28399

PIRITA

	0-4	5-9	10-14	15-19	20-24	25-29	30-34	35-39	40-44	45-49	50-54	55-59	60-64	65-69	70-74	75-79	80-84	85+	KOKKU
2026	703	1016	1261	1367	1043	722	780	1327	1478	1643	1478	1223	1067	1021	837	644	422	581	18613
2027	652	1007	1216	1388	1133	732	766	1250	1481	1594	1522	1297	1079	1047	856	615	430	595	18660
2028	640	944	1190	1388	1189	815	727	1206	1464	1531	1591	1340	1092	1062	864	634	431	605	18713
2029	621	910	1146	1353	1304	858	738	1090	1471	1507	1627	1384	1117	1040	880	670	467	583	18766
2030	645	828	1124	1308	1377	917	793	997	1420	1513	1620	1451	1129	1035	898	689	511	566	18821
2031	654	772	1078	1306	1406	987	824	915	1411	1513	1633	1451	1190	1010	931	718	523	560	18882
2032	666	722	1069	1259	1427	1076	834	902	1334	1516	1586	1494	1264	1021	955	734	500	581	18940
2033	682	709	1006	1234	1426	1132	917	863	1291	1499	1525	1562	1305	1033	970	741	516	595	19006
2034	702	689	972	1189	1391	1247	958	874	1176	1506	1501	1598	1348	1055	951	758	547	608	19070
2035	724	715	890	1168	1346	1320	1017	928	1084	1457	1506	1591	1412	1068	948	775	563	628	19140
2036	752	723	834	1123	1344	1348	1087	959	1003	1447	1506	1604	1413	1126	925	806	587	633	19220
2037	777	736	784	1114	1298	1369	1177	969	989	1371	1510	1560	1453	1198	935	828	598	632	19298
2038	802	752	771	1051	1272	1368	1232	1051	950	1328	1493	1501	1519	1237	947	840	605	653	19372
2039	825	771	751	1017	1228	1334	1346	1092	961	1215	1501	1478	1555	1278	968	826	622	681	19449
2040	847	793	777	933	1207	1290	1419	1151	1016	1124	1453	1484	1550	1340	979	825	637	708	19533
2041	862	821	785	878	1162	1287	1448	1220	1047	1044	1444	1484	1563	1340	1034	806	664	725	19614
2042	879	846	798	828	1153	1241	1468	1308	1057	1031	1369	1488	1522	1379	1102	813	682	729	19693
2043	893	870	814	816	1090	1217	1469	1364	1138	993	1327	1472	1467	1442	1139	826	693	747	19777
2044	901	895	833	797	1057	1171	1435	1477	1179	1004	1216	1481	1446	1477	1178	844	683	777	19851
2045	909	916	856	821	973	1151	1390	1550	1237	1057	1127	1435	1452	1474	1235	855	684	803	19925
2046	912	930	883	829	918	1106	1388	1578	1306	1088	1048	1426	1453	1488	1236	906	670	832	19997
2047	910	948	908	842	868	1097	1342	1599	1394	1098	1037	1354	1458	1451	1273	969	676	844	20068
2048	908	961	932	858	856	1034	1318	1599	1448	1179	998	1313	1442	1402	1333	1002	688	858	20129
2049	902	971	957	878	837	1001	1274	1565	1561	1220	1010	1204	1452	1383	1367	1038	703	870	20193
2050	891	978	978	900	861	917	1253	1521	1633	1277	1063	1118	1409	1388	1365	1091	713	887	20243

PÕHJA-TALLINN

	0-4	5-9	10-14	15-19	20-24	25-29	30-34	35-39	40-44	45-49	50-54	55-59	60-64	65-69	70-74	75-79	80-84	85+	KOKKU
2026	2720	3062	2972	3120	2769	3821	5060	6701	5701	4911	4447	3758	3807	3368	2931	2112	1144	1500	63904
2027	2575	2972	2988	3109	2967	3732	4903	6511	5955	4971	4564	3869	3722	3486	2913	2221	1131	1501	64090
2028	2497	2837	2950	3133	3156	3717	4660	6332	6185	5090	4650	4046	3594	3590	2902	2305	1216	1417	64277
2029	2496	2638	2912	3054	3423	3692	4610	5921	6422	5246	4759	4131	3602	3600	2924	2336	1361	1326	64453
2030	2570	2373	2886	3002	3570	3791	4552	5504	6563	5455	4851	4233	3573	3609	2956	2385	1506	1254	64633
2031	2557	2250	2814	2912	3679	3919	4551	5126	6615	5664	4927	4355	3644	3539	2969	2480	1613	1198	64812
2032	2554	2104	2726	2929	3667	4116	4463	4970	6426	5915	4987	4470	3750	3465	3077	2464	1702	1207	64992
2033	2569	2026	2589	2890	3691	4305	4449	4728	6250	6144	5104	4556	3920	3349	3173	2456	1767	1226	65192
2034	2587	2025	2392	2852	3613	4572	4426	4679	5844	6377	5258	4660	4001	3359	3182	2475	1796	1280	65378
2035	2612	2100	2125	2827	3561	4719	4524	4621	5430	6517	5462	4751	4100	3334	3193	2507	1839	1345	65567
2036	2646	2086	2003	2754	3471	4828	4651	4620	5056	6569	5670	4827	4218	3403	3130	2525	1917	1391	65765
2037	2683	2083	1858	2666	3488	4816	4848	4534	4904	6381	5917	4887	4330	3503	3067	2622	1906	1470	65963
2038	2709	2098	1779	2530	3449	4840	5037	4519	4664	6209	6143	5002	4415	3661	2967	2707	1899	1533	66161
2039	2754	2116	1778	2331	3411	4763	5302	4496	4615	5810	6374	5152	4516	3739	2981	2716	1916	1593	66363
2040	2793	2141	1853	2066	3386	4711	5450	4594	4557	5402	6513	5353	4606	3835	2961	2730	1946	1665	66562
2041	2828	2176	1839	1943	3313	4621	5560	4720	4558	5034	6563	5558	4678	3948	3025	2674	1970	1747	66755
2042	2864	2212	1836	1799	3225	4637	5548	4915	4472	4884	6380	5800	4740	4055	3117	2625	2052	1784	66945
2043	2893	2239	1852	1720	3089	4597	5574	5102	4458	4647	6212	6024	4852	4138	3262	2544	2122	1807	67132
2044	2910	2282	1869	1719	2892	4561	5498	5365	4435	4599	5821	6250	4998	4236	3334	2561	2130	1847	67307
2045	2927	2323	1894	1794	2627	4535	5447	5513	4532	4542	5423	6386	5194	4322	3426	2545	2146	1905	67481
2046	2934	2358	1928	1781	2504	4463	5359	5621	4658	4542	5062	6435	5397	4393	3534	2605	2101	1967	67642
2047	2925	2394	1966	1777	2360	4376	5377	5610	4851	4459	4916	6259	5635	4454	3636	2689	2068	2036	67788
2048	2916	2422	1992	1793	2282	4240	5338	5635	5037	4445	4683	6098	5850	4564	3715	2818	2009	2087	67924
2049	2897	2439	2036	1810	2281	4042	5302	5560	5299	4423	4637	5720	6071	4707	3808	2885	2027	2106	68050
2050	2862	2457	2075	1835	2357	3778	5278	5510	5444	4520	4582	5333	6203	4895	3889	2969	2021	2148	68156