

A close-up photograph of pink cherry blossoms on dark branches, with a soft, out-of-focus background. A semi-transparent, light purple circular graphic is overlaid on the right side of the image, containing the text.

Keskkonnakäitumine ja millega see seostub Tallinnas 2023

Mare Ainsaar

aprill 2023

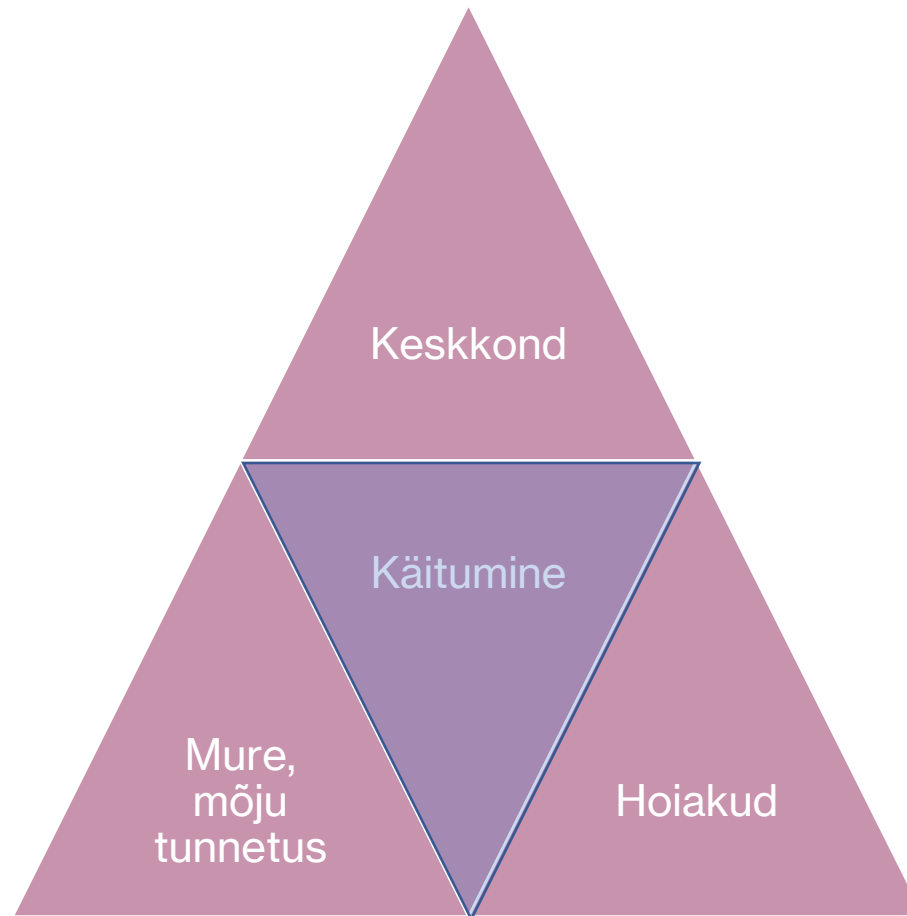
Eesmärgiks on, et Tallinn on keskkonnasõbralik linn ja tema elanikud ka



Uurimisküsimus:

Milline on tallinlaste keskkonnakäitumine ja millega see seotud on?

Teooria: Käitumine on seotud (1) keskkonna võimalustega (kas keskkond soodustab või takistab, (b) inimeste hoiakutega selles küsimuses, (c) mõju hinnanguga enda elule



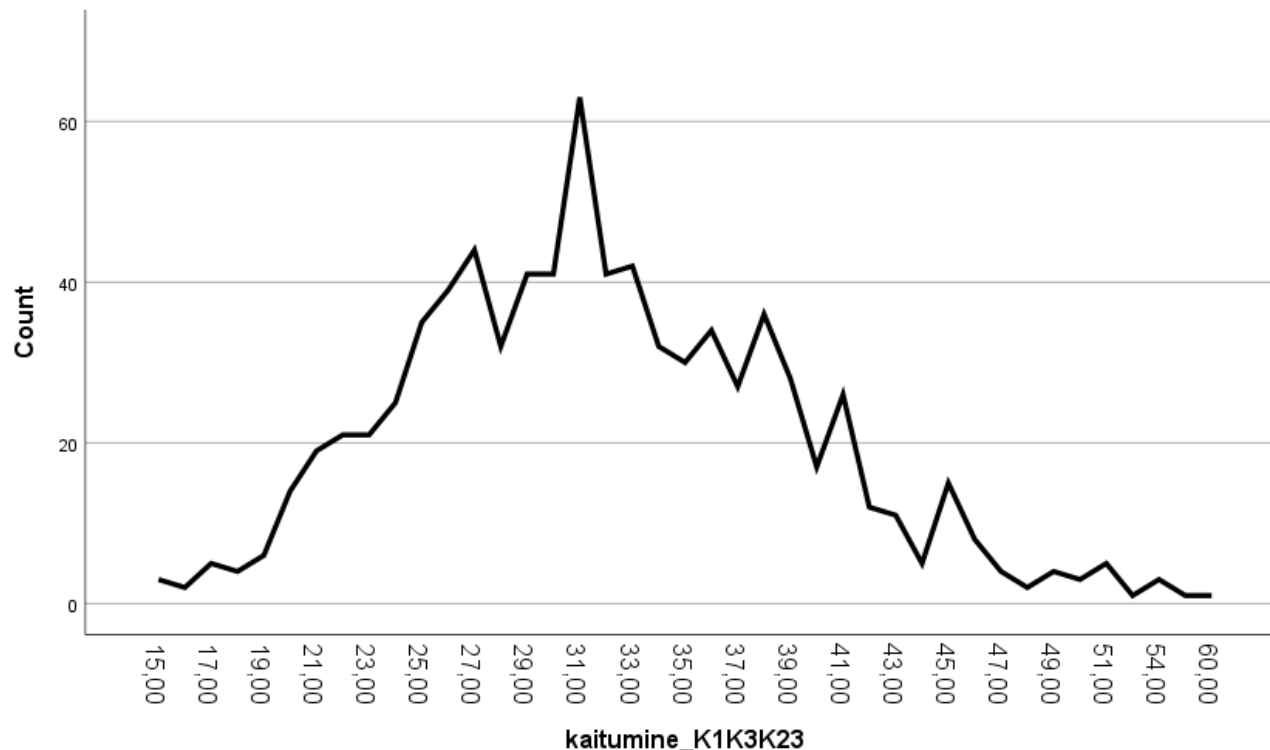
Metoodika

- Jaanuar – veebruar 2023 Tallinna rahulolu küsitluse andmed – Ringmajandus ja roheline pealinn (Vaata Tallinna uuringute andmebaasist <https://uuringud.tallinn.ee/uuring/vaata/2023/Ringmajandus-ja-roheline-pealinn-Tallinlaste-rahulolukusitus-2023>)
- Vastajaid 803 (telefoni küsitlus), 15+ aastased ja vanemad
- Vastamise määr 22%

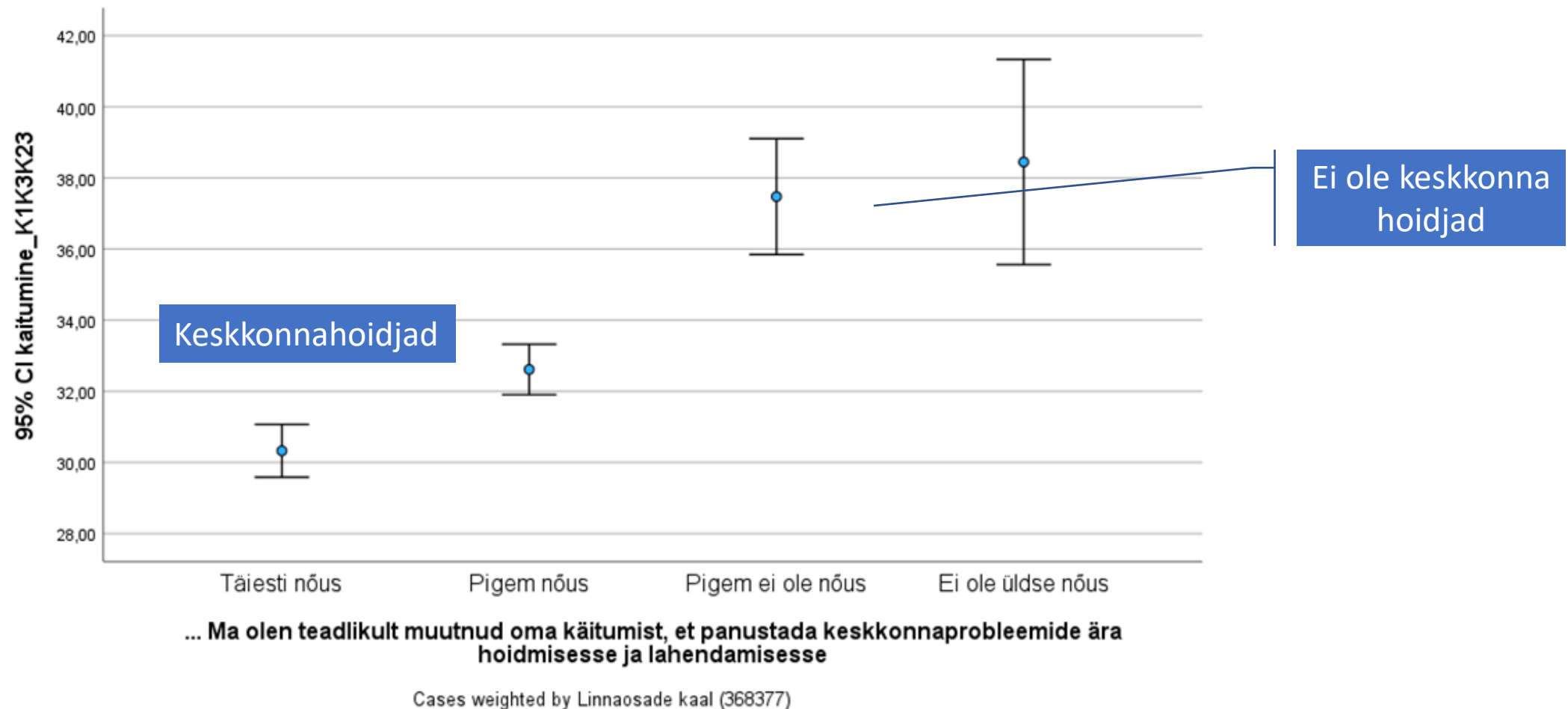
Käitumine = keskkonnakäitumise indeks – suur number on halvem keskkonna käitumine (kas 1 Alati 2 Enamasti 3 Mõnikord 4 Üldse mitte)

Indeks moodustati järgnevatest tunnustest

K1 kui sageli ... kogutakse liigiti + K3 Kui sageli Te panete avalikus ruumis jäätmeid just seda liiki jäätmetele ettenähtud prügikastidesse? + K23 Kas oled vähendanud viimase 12 kuu jooksul tarbimist, ostnud või saanud kasutatud asju, müünud või andnud ära oma vanu asju teistele kasutamiseks, rentinud asju nende ostmise asemel, parandanud katkiseid asju, et saaks neid pikemalt kasuta

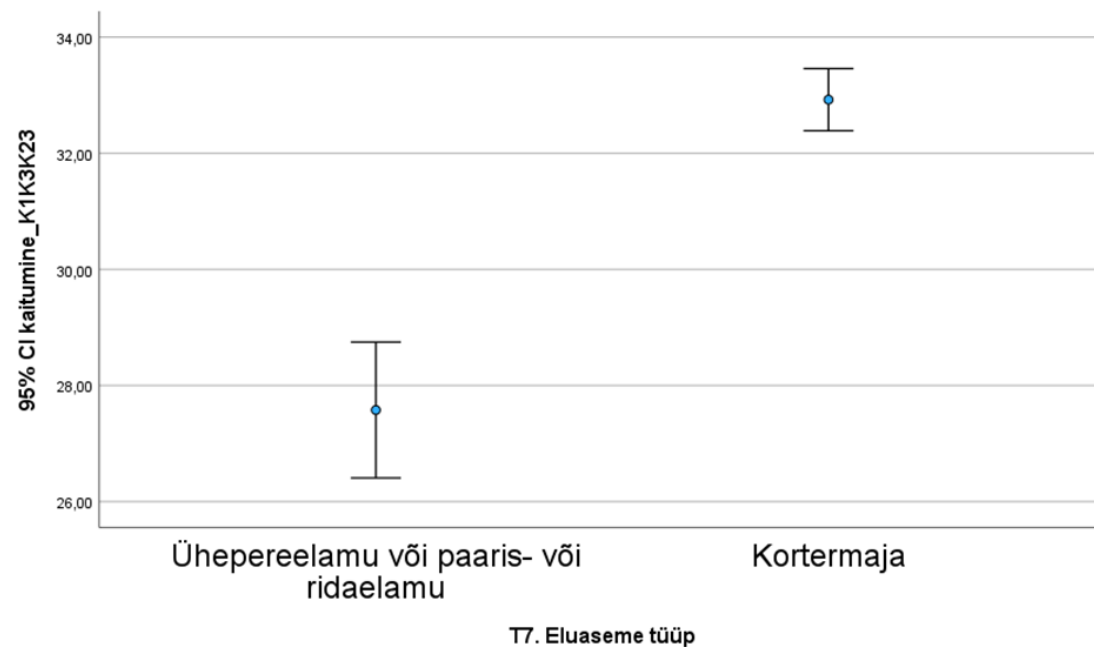
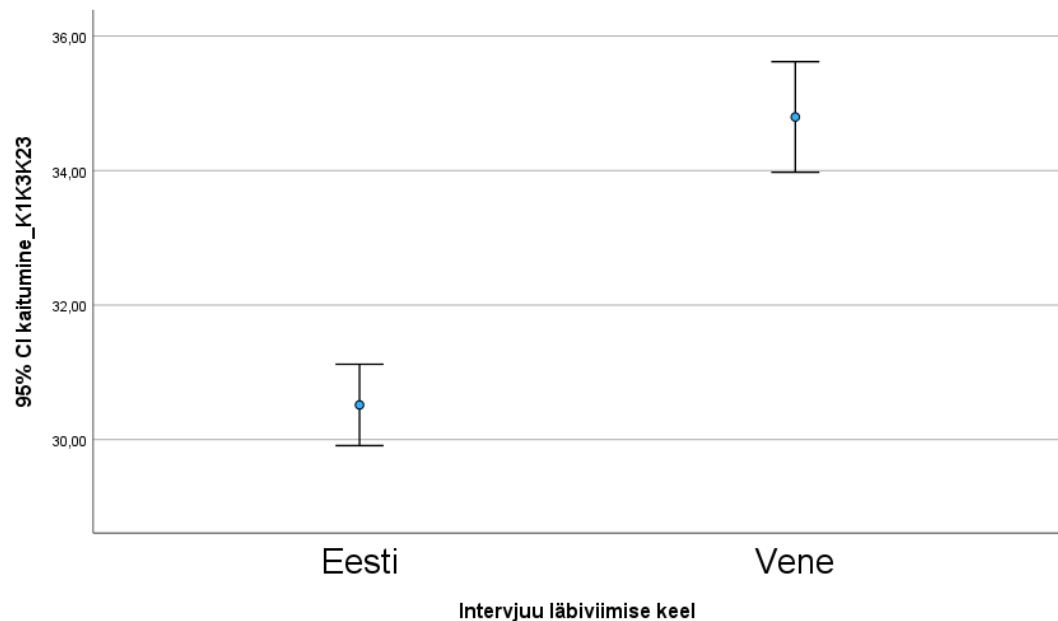


Need, kes käituvad keskkonda säästvamalt - väidavad, et on muutnud käitumist teadlikult

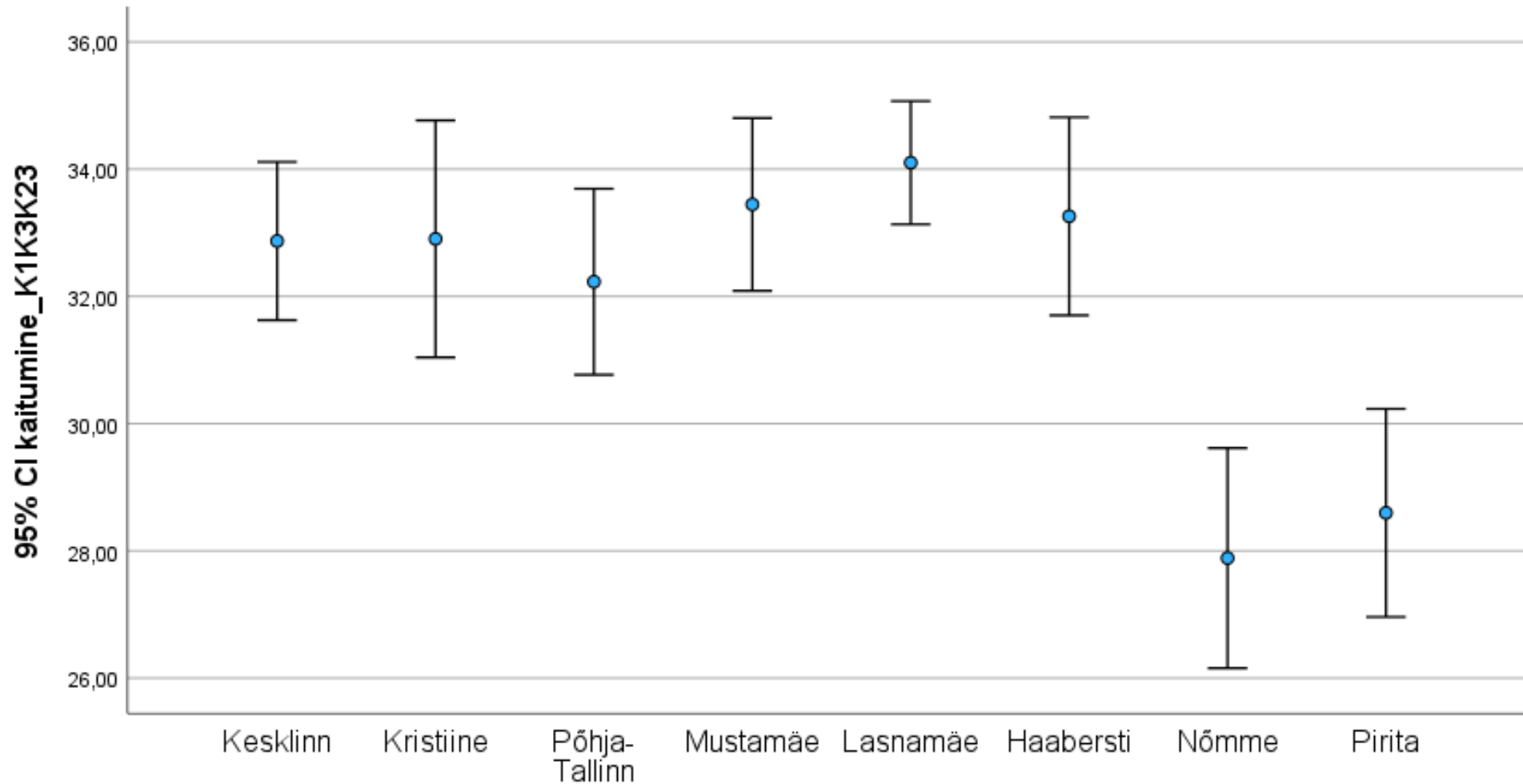


Kuidas erineb keskkonnasäästlik käitumine rühmiti? TULEMUSED

- Tallinnas on käitumise **erinevused peamiselt keele, sissetuleku, kortermaja/maja ja linnaosa lõikes**. Keskkonnateadlikumalt käitub majanduslikult hästi kindlustatud, kõrgharidusega, oma majas või ridamajas elav eestikeelse inimene.
- Statistiliselt olulisi erinevusi ei ole soo, vanuse lõikes



Linnaosadest eristuvad Nõmme ja Pirita keskkonnateadliku käitumise poolest

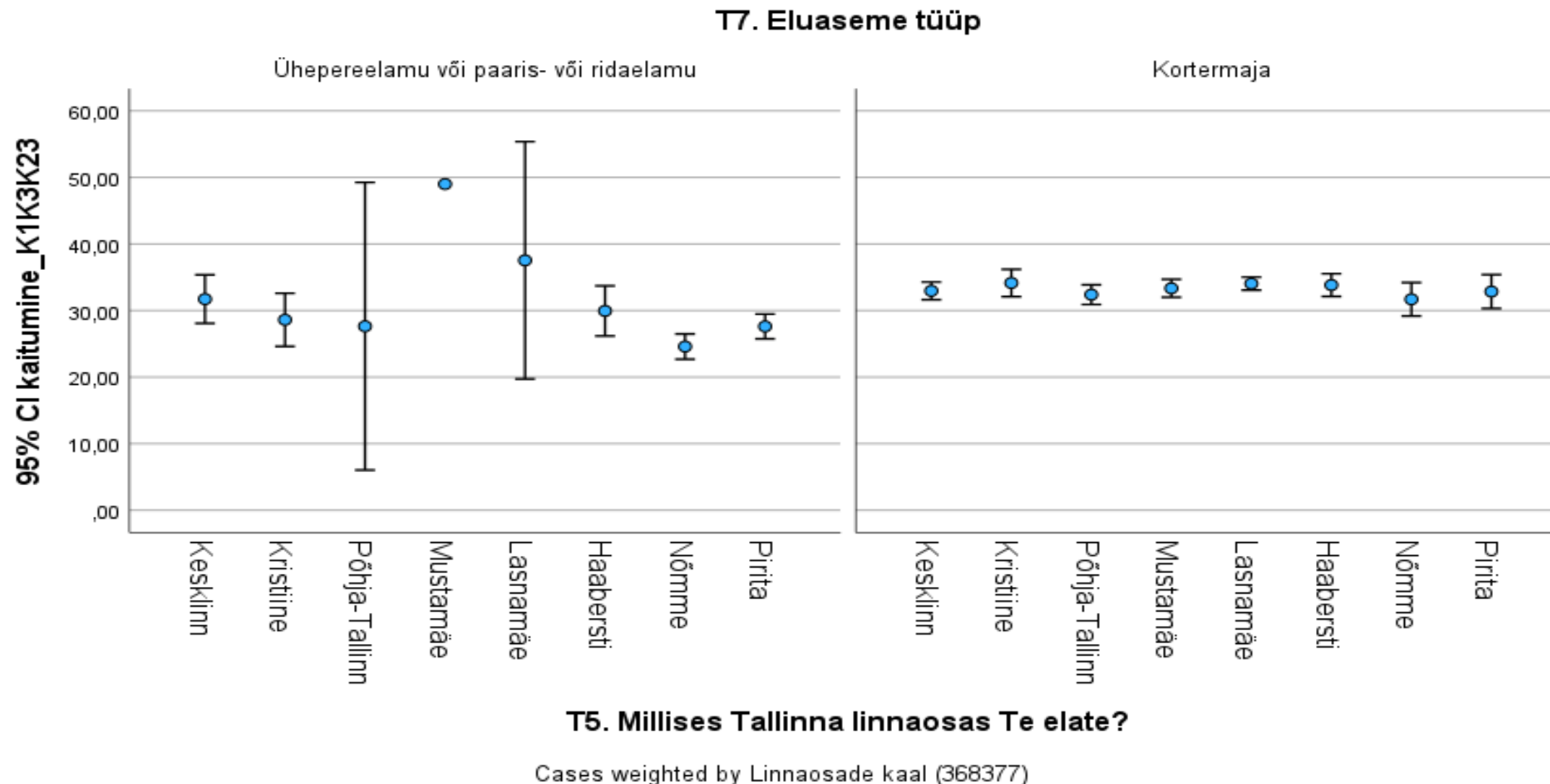


T5. Millises Tallinna linnaosas Te elate?

Cases weighted by Linnaosade kaal (368377)

See joonis näitab, et linnaosades on tegemist korteritüübi efektiga peamiselt.

(Metoodika probleem - ei ole piisavalt inimesi analüüsiks linnaositi)



Uurimisküsimus – millega seostub tallinlaste keskkonnakäitumine? Moodustati veel kolm indeksit.

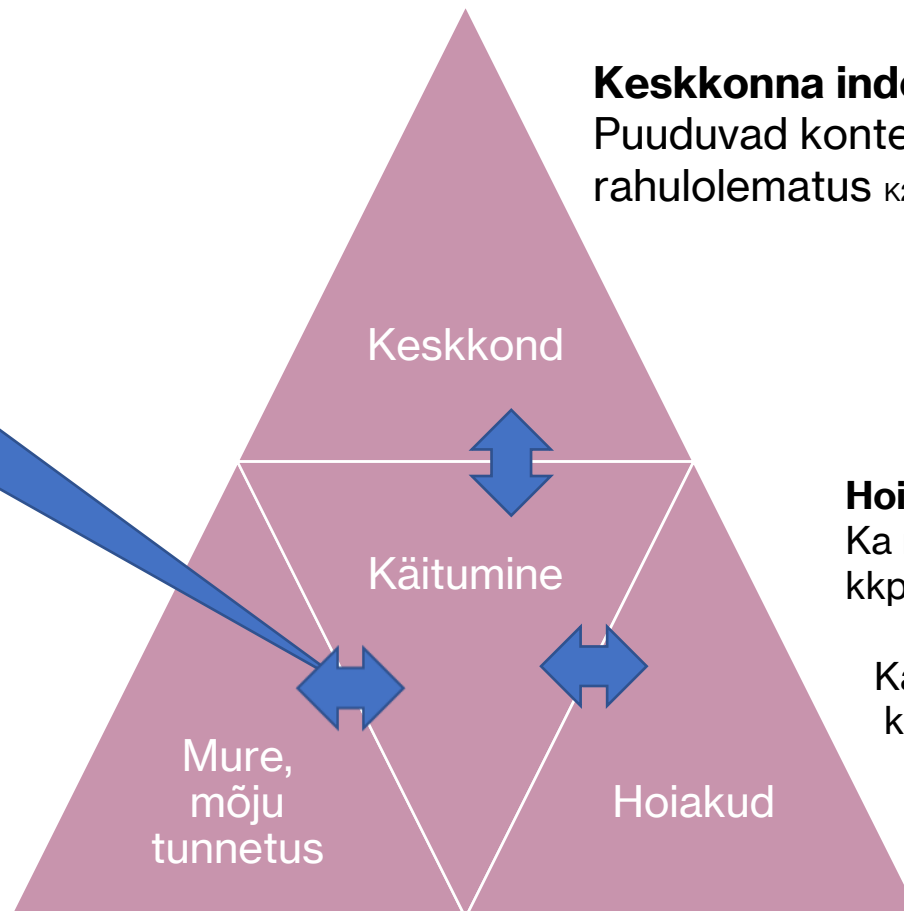
Korrelatsioonid näitavad tugevat seost käitumise ja hoiakute, mure ning keskkonna võimalustega

Mure indeks

Keskkonnaprobleemid mõjutavad lähemas tulevikus oluliselt minu igapäevaelu R7A

On mõjutanud juba palavus tuul, vesi R8.1-6

Keskkonna indeks = Jäätmete sortimise võimalused: Puuduvad konteinerid K2-4, jäätmejaamaga rahulolematuse K22



Hoiaku indeks

Ka mina olen otseselt või kaudselt kkprobleemide eest vastutav R7B

Ka minul on võimalik panustada kkprobleemide vältimisse ja lahendamisse

Ka mina pean panustama, et kkprobleeme ära hoida ja lahendada

Mis on kõige tähtsam keskkonna käitumise seisukohast?

- Mudel: lineaarne regressioon
- Hoone tüüp, keel, keskkonna võimalused on kõige tähtsamad keskkonnasõbraliku käitumise eristajad Tallinnas, kuigi teised tunnused on ka olulised
- Ka hoiakud, mure keskkonna pärast on seotud käitumisega. Nooremate ning jõukamate seas on ikka rohkem keskkonnasõbralikku käitumist kui juba hoiakud, hirmud, võimalused jm arvesse võtta
- Kõrgharidus ei mõjuta käitumist, kui juba teisi asju

arvestada

		Coefficients ^a				
		Unstandardized Coefficients		Standardized Coefficients		
Model		B	Std. Error	Beta	t	Sig.
1	(Constant)	17,178	1,696		10,130	<,001
	Intervjuu läbiviimise keel	2,837	,495	,192	5,726	<,001
	Haridus(2)	-,894	,471	-,061	-1,899	,058
	T13. Kuidas Te iseloomustaksite oma leibkonna praegust elujärge? Praeguse sissetuleku juures...	,065	,026	,082	2,548	,011
	T7. Mis tüüpi hoones Te praegu Tallinnas elate?	1,395	,225	,207	6,187	<,001
	Vanusegrupid	,498	,227	,071	2,193	,029
	indeks_keskkond_hirm	-,551	,264	-,068	-2,086	,037
	Indeks_KKHIOIAK	1,830	,339	,178	5,397	<,001
	Indeks_keskkond_half	3,012	,489	,198	6,156	<,001

a. Dependent Variable: Indeks_kaitumine_K1K3K23

Kokkuvõte

- Keskkonnakäitumise peamine piir on suurte majade ja keelepiir Tallinnas. Rohkem on vaja suurtes majades ja vene keeles „tegutseda“ või jõuda venekeelsete inimesteni.
- Kuidas viia keskkonnahoid kortermajade elanikeni, vähem jõukate eakate ja venekeelsete inimesteni?
- Olulised on ka keskkond ehk võimalus käituda keskkonnasõbralikult (sorteerida, taaskasutada), inimeste hoiakud (keskkonnaharidus), mure keskkonna- kliima muutuste pärast.