

# TALLINLASTE RAHULOLUKÜSITLUS 2023 ANKEET

## Tallinlaste veebiküsitlus: e-teenused, liikumine öisel ajal ja hooialad

### TAUSTAANDMED 1

#### T1. Palun märkige enda sugu.

1. Mees
2. Naine

#### T2. Palun märkige enda vanus (täisaastates). \_\_\_\_\_

#### T3. Mis on teie rahvus?

1. Eestlane
2. Venelane
3. Muu rahvus. Palun kirjutage: \_\_\_\_\_

#### T6. Milline on Teie kõrgeim lõpetatud haridustase?

1. Alg- või põhiharidus
2. Kutseharidus põhihariduse baasil
3. Kesk- või gümnaasiumi haridus
4. Keskeri- või kutsekeskharidus
5. Rakenduslik või kutsekõrgharidus
6. Kõrghariduse põhiõpe ehk bakalaureus
7. Kraad ehk magister või doktor

#### T4. Millises Tallinna linnaosas Te elate?

1. Kesklinn
2. Kristiine
3. Põhja-Tallinn
4. Mustamäe
5. Lasnamäe
6. Haabersti
7. Nõmme
8. Pirita
9. Elan väljapool Tallinna – ANKEEDI LÕPP!

*JÄTKAVAD NEED, KES ELAVAD TALLINNAS (T4 = 1-8).*

### HOOIALAD

#### H1. Mis tüüpi hoones Te praegu Tallinnas elate?

1. Ühepereelamus
2. Paaris- või ridaelamus
3. Kuni 4-korruselises kortermajas
4. 5 või enama korruselises kortermajas

KUI H1=3-4. SAAB MÄRKIDA MITU VASTUST (V.A VASTUS 10-11).

**H2. Mille jaoks saavad elanikud Teie kortermaja hooviala kasutada?**

1. Öues istumiseks ja puhkamiseks
2. Naabrite või sõpradega koos olemiseks
3. Üritusteks, nt sünnipäev või hoovikohvikute päev
4. Lapsed mängimiseks
5. Taimede kasvatamiseks
6. Pesu kuivatamiseks
7. Lemmikloomade jalutamiseks
8. Autode parkimiseks
9. Muuks. Milleks? \_\_\_\_\_
10. Ei ole võimalusi hooviala kasutamiseks, kuigi ruumi on
11. Meie hooviala on tegevusteks liiga väike

KÜSIDA H3 KUI H1=3-4.

**H3. Kui oluliseks Te seda peate, et kortermaja hooviala saaks erinevateks tegevusteks kasutada?**

1. Väga oluliseks
  2. Pigem oluliseks
  3. Pigem ebaoluliseks
  4. Täiesti ebaoluliseks
99. *Ei oska öelda*

KÜSIDA H4 KUI H1=3-4. SAAB MÄRKIDA MITU VASTUST.

**H4. Milline haljastus on Teie kortermaja hoovialal?**

1. Muru
  2. Lillepeenrad või lillekastid
  3. Ürtide või köögiviljade peenrad või kastid
  4. Põõsad
  5. Puud
  6. Haljastust ei ole üldse või on väga vähe
99. *Ei oska öelda*

KÜSIDA H5.A KUI H2 = 1-9.

KÜSIDA H5.B JA H5.C KUI H1 = 3-4.

**H5. Kui rahul Te olete oma kortermaja hooviala ... ?**

		Väga rahul	Pigem rahul	Pigem ei ole rahul	Üldse ei ole rahul	<i>Ei oska öelda</i>
A	Puhke- ja tegevusvõimalustega	1	2	3	4	99
B	Haljastusega	1	2	3	4	99
C	Üldise seisukorraga	1	2	3	4	99

**LIIKUMINE JA TEENUSED ÖISEL AJAL**

**O1. Kas Te liigute Tallinnas ringi hilisõhtusel, öisel või varahommikul ajal vahemikus kell 22.00 kuni 07.00?**

		Jah, sageli	Jah, vahel	Ei
A	Tööpäevadel	1	2	3
B	Nädalavahetustel	1	2	3

KÜSIDA O2.A KUI O1.A = 1-2. KÜSIDA O2.B O1.B = 1-2.

**O2. Kui turvaliselt Te ennast tunnete Tallinna tänavatel hilisõhtusel, öisel või varahommikul ajal ringi liikudes?**

		Väga turvaliselt	Küllaltki turvaliselt	Küllaltki ebaturvaliselt	Väga ebaturvaliselt	<i>Ei oska öelda</i>
A	Tööpäevadel	1	2	3	4	99
B	Nädalavahetustel	1	2	3	4	99

SAAB MÄRKIDA MITU VASTUST (V.A. VASTUS 13).

**O3. Mis Teid häirib Tallinnas hilisõhtusel, öisel või varahommikul ajal?**

1. Tänavad ei ole piisavalt valgustatud
2. Pargid ja haljasalad ei ole piisavalt valgustatud
3. Ühistransport liigub liiga harva
4. Tänavatel on liiga palju lärmi või müra
5. Tänavatel on palju ebameeldivalt käituvaid inimesi (joobes, lärmakad vmt)
6. Tänavad on inimestest tühjad
7. Elektritõukerattaga sõitjad tekitavad ohtlikke olukordi
8. Elektritõukerattad on pargitud nii, et see segab liiklemist
9. Võib esineda kuritegevust (vargusi, rünnakuid vmt)
10. Naabrid segavad öisel ajal (vali muusika, vali rääkimine vmt)
11. Linnud või loomad segavad öisel ajal (lärmakad kajakad, koerad vmt)
12. Muu. Mis? \_\_\_\_\_
13. Midagi ei häiri

KÜSIDA O4 KUI O1.A = 1-2. VÕI O1.B = 1-2. SAAB MÄRKIDA MITU VASTUST (V.A. VASTUS 12).

**O4. Millised teenused või tegevused võiks olla hilisõhtusel, öisel ja varahommikul ajal praegusest paremini kättesaadavad?**

1. Ühistransport
2. Apteegid
3. Toidu- ja esmatarbekaupade kauplused
4. Muud kauplused (nt pikemalt avatud riide- või raamatupoed)
5. Kino (õised seansid)
6. Muuseumid või näitused (nt pikemad lahtiolekuajad, välinäitused)
7. Meelelahutuspaigad (nt rohkem kontserdikohti, ööklubisid)
8. Üritused avalikus ruumis (nt festivalid, välikontserdid)
9. Toitlustuskohad (nt rohkem erinevaid toitlustuskohti, tervislikum toit)
10. Sportimisvõimalused avalikus ruumis (nt avatud spordiväljakud)
11. Tegevused parkides (nt malelauad või muud mängud, kiiged)
12. Politsei või munitsipaalpolitsei kohalolek avalikus ruumis
13. Tasuta avalikud tualetid
14. Muu. Mis? \_\_\_\_\_
15. Ei ole vaja rohkem teenuseid ja tegevusi

**K1. Kui sageli Te internetti kasutate, sõltumata kohast ja seadmest?**

1. Iga päev
2. Enamus päevadel nädalas
3. Ühel-kahel päeval nädalas
4. Vähemalt kord kuus, aga mitte iga nädal
5. Harvem

SAAB MÄRKIDA MITU VASTUST.

**K2. Milliseid infotehnoloogilisi seadmeid Te kasutate?**

1. Töökoha arvuti (süle-, tahvel vm arvuti)
2. Enda või perekonna arvuti (süle-, tahvel vm arvuti)
3. Nutitelefon


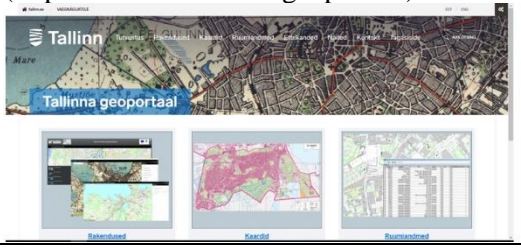
SAAB MÄRKIDA MITU VASTUST (V.A. VASTUS 9).

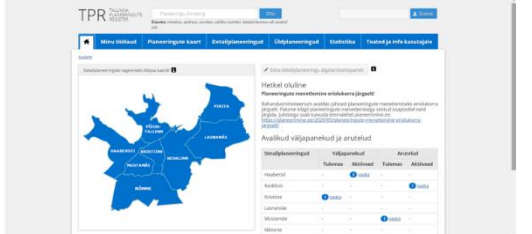
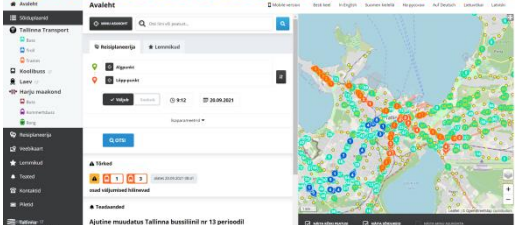
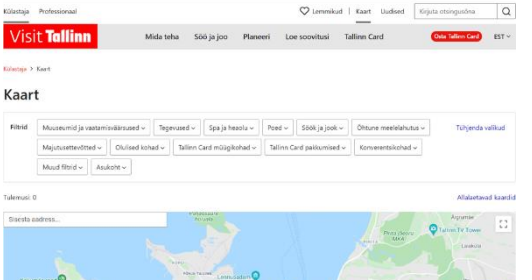
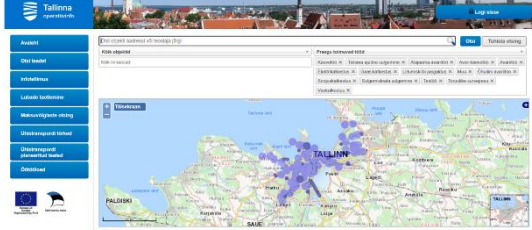
**K3. Milliseid kaardiandmeid Tallinna kohta Te olete viimase 12 kuu jooksul otsinud?**

1. Mõne hoone või paiga aadressi või asukohta
  2. Ühistranspordi peatuseid või liinide kulgemist
  3. Liikumise marsruute ja juhiseid liikumiseks
  4. Parkimise võimalusi
  5. Jalgrattateede kulgemist
  6. Teetööde infot
  7. Planeeringute andmeid
  8. Muid andmeid. Milliseid? \_\_\_\_\_
  9. Ei ole Tallinna kohta kaardiandmeid otsinud
99. Ei oska öelda

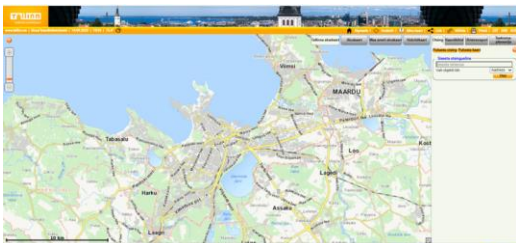
VASTAJATELE KUVATAKSE KÕIKIDE KAARDIRAKENDUSTE AVALEHTEDE PILDID.

**K4. Milliseid järgnevaid Tallinna kaardirakendusi Te olete viimase 12 kuu jooksul kasutanud või nendest kuulnud?**

		Kasutan sageli	Olen mõned korrad kasutanud	Olen kuulnud, aga ei ole kasutanud	Ei ole kuulnud ega kasutanud	Ei oska öelda
A	Tallinna veebikaart ( <a href="http://kaart.tallinn.ee">http://kaart.tallinn.ee</a> ) 	1	2	3	4	99
B	Tallinna geoportaal ( <a href="https://www.tallinn.ee/geoportaal">https://www.tallinn.ee/geoportaal</a> ) 	1	2	3	4	99
C	Tallinna planeeringute register ( <a href="http://tpr.tallinn.ee">tpr.tallinn.ee</a> )	1	2	3	4	99

						
D	<p>Tallinna ühistranspordikaart (<a href="https://transport.tallinn.ee">https://transport.tallinn.ee</a>)</p> 	1	2	3	4	99
E	<p>Tallinna turismikaart (<a href="https://visittallinn.ee/est/kulastaja/kaart">https://visittallinn.ee/est/kulastaja/kaart</a>)</p> 	1	2	3	4	99
F	<p>Tallinna operatiivinfosüsteem (<a href="https://opinfo.tallinn.ee/kaart">https://opinfo.tallinn.ee/kaart</a>)</p> 	1	2	3	4	99

KÜSIDA K5 KUI K4.A=1-2  
VASTAJATELE KUVATAKSE VEELKORD PORTAALI PILTI.



**K5. Kui rahule Te Tallinna veebikaardi (<http://kaart.tallinn.ee>) kasutatavusega üldiselt jäite?**

1. Jäin väga rahule
2. Jäin pigem rahule
3. Pigem ei jäänud rahule
4. Üldse ei jäänud rahule
99. Ei oska öelda

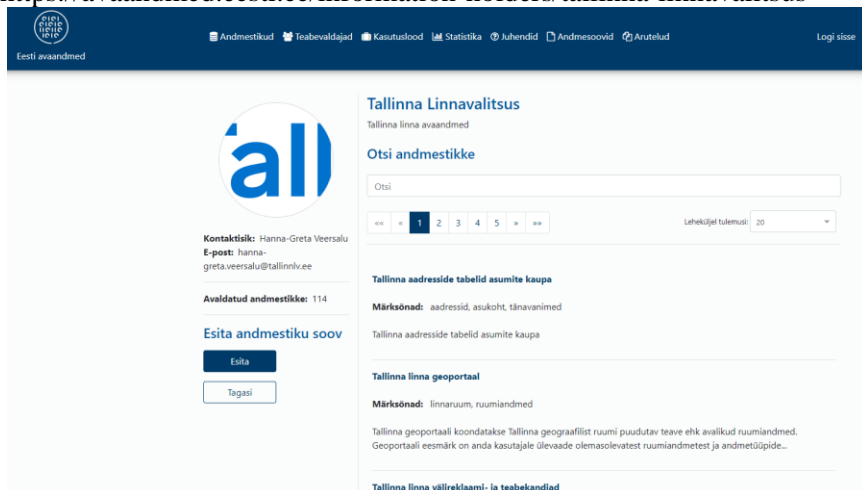
KÜSIDA K6 KUI K5=3-4.

**K6. Palun kirjutage, millega Te ei jäänud rahule.**

---

VASTAJATELE KUVATAKSE PORTAALI PILTI.

<https://avaandmed.eesti.ee/information-holders/tallinna-linnavalitsus>



The screenshot shows the Estonian Open Data Portal interface. At the top, there is a navigation bar with icons for 'Andmestikud', 'Teabevaldajad', 'Kasutuslood', 'Statistika', 'Juhendid', 'Andmesoovid', and 'Arutelud', along with a 'Logi sisse' button. The main content area features the 'Tallinna Linnavalitsus' profile. On the left, there is a contact information section for Hanna-Greta Veersalu and a list of available datasets (114). The main section displays search results for 'Tallinna aadresside tabelid asumite kaupa' and 'Tallinna linna geoportaal', each with a brief description and a 'Märksõnad' (keywords) section.

**K7. Kas Te olete viimase 12 kuu jooksul kasutanud Tallinna linna avaandmeid Eesti avaandmete portaalis (<https://avaandmed.eesti.ee>)?**

1. Jah, kasutan sageli
2. Jah, olen mõned korrad kasutanud
3. Ei ole kasutanud
99. *Ei oska öelda*

KÜSIDA K8 KUI K7=1-2.

**K8. Kui rahule Te Tallinna linna avaandmete kasutusvõimalustega üldiselt jäite?**

1. Jäin väga rahule
2. Jäin pigem rahule
3. Pigem ei jäänud rahule
4. Üldse ei jäänud rahule
99. *Ei oska öelda*

KÜSIDA K9 KUI K8=3-4.

**K9. Palun kirjutage, millega Te ei jäänud rahule.**

---

## AVALIKE TEENUSTE KASUTAMINE

SAAB MÄRKIDA KUNI 3 VASTUST.

**K10. Millistest kanalitest Te eelistaksite saada infot Tallinna avalike teenuste kohta? Avalikud teenused on näiteks ühistransport, sotsiaaltoetused, koolid ja lasteaiad, huviharidus. Palun märkige kuni 3 vastust.**

1. Linna abitelefoni 14410
2. Linna- või linnaosavalitsuse infosaalist
3. Ametnikult või teenusepakkujalt (sotsiaaltöötaja, arst, õpetaja jt)
4. Üleriigilistest ajalehtedest
5. Ajalehest "Pealinn"/„Stolitsa“
6. Oma linnaosa ajalehest
7. Üleriigilisest raadiost ja/või televisioonist
8. Tallinna kodulehelt ([www.tallinn.ee](http://www.tallinn.ee))
9. Vabaduse väljaku ekraanilt
10. Tänavareklaamist
11. Infovoldikutest
12. Sotsiaalmeediast (nt Facebook, Twitter, Instagram, TikTok)
13. Teistelt veebilehtedelt
14. Mujalt. Kust? \_\_\_\_\_
15. Mitte kusagilt, ei soovi infot linna teenuste kohta

**K11. Kuidas Te enamasti Tallinna linna asutuste poolt pakutavate avalike teenuste kohta veebis infot otsite?**

1. Sisestan mind huvitava märksõna Google'i otsingusse
  2. Sisestan mind huvitava märksõna Tallinna veebilehe otsingusse
  3. Otsin infot Tallinna veebilehe teenuste loetelu/menüü alt
  4. Otsin infot Tallinna e-teeninduskeskkonnast (<https://taotlen.tallinn.ee>)
  5. Muul moel. Kuidas? \_\_\_\_\_
  6. Ei ole selle kohta veebist infot otsinud
99. *Ei oska öelda*

**K12. Kas Te olete viimase 12 kuu jooksul kasutanud Tallinna e-teenuseid? Näiteks taotlenud linnalt mõnda toetust (energiahüvitis, esimese haiguspäeva hüvitis, sporditoetus, koolitoetus, matusetoetus vm) või luba (raieluba, ehitise kasutusluba vm), registreerinud lemmikloomade või avalikku üritust.**

1. Jah
  2. Ei
99. *Ei oska öelda*

KÜSIDA K13, KUI K12 = 1.

**K13. Kui rahule Te kokkuvõttes Tallinna e-teenuste kasutamisega jäite?**

1. Jäin väga rahule
  2. Jäin pigem rahule
  3. Pigem ei jäänud rahule
  4. Üldse ei jäänud rahule
99. *Ei oska öelda*

KÜSIDA K14 KUI K13=3-4.

**K14. Palun kirjutage, millega Te ei jäänud rahule.**

---

**K15. Kui sageli Te kasutate Tallinna linna tasuta WiFi võrku nimega TallinnWIFI? Tallinna linna tasuta WiFi võrgud asuvad enamasti avalikes kohtades, näiteks väljakutel, parkides, linnaosade valitsustes.**

1. Iga päev
2. Enamus päevadel nädalas
3. Ühel-kahel päeval nädalas
4. Vähemalt kord kuus, aga mitte iga nädal
5. Harvem
6. Üldse ei kasuta
99. *Ei oska öelda*

## TAUSTAANDMED 2

**T7. Mis on Teie põhitegevus praegu?**

1. Ettevõtja või FIE
2. Palgatöötaja
3. Õpilane või üliõpilane
4. Mittetöötav pensionär või töövõimetu
5. Kodune, sh lapsehoolduspuhkusel
6. Töötu või ajutiselt mittetöötav ja otsite tööd
7. Muu tegevus. Milline? \_\_\_\_\_

**T8. Mitu inimest kuulub Teie leibkonda, Teie ise kaasaarvatud? Leibkonna all peetakse silmas inimesi, kes elavad samas eluruumis ning jagavad ühist elarvet ja toitu.**

\_\_\_\_\_ märkige arv

KÜSIGE T9 KUI T8 > 1.

**T9. Mitu alaealist ehk alla 18-aastast last elab Teie leibkonnas?**

LISALAUSE KUI VASTAJA ON VANUSES 15-17: **Kui olete 15-17-aastane, arvestage ka ennast.**

\_\_\_\_\_ märkige arv

KÜSIGE T10 KUI T8 > 1.

**T10. Kas Te elate koos abikaasa, elukaaslase või partneriga?**

1. Jah
2. Ei
98. *Ei soovi vastata*

**T11. Kui suur on Teie leibkonna netosissetulek ühe leibkonna liikme kohta ühes kuus? Palun arvestage kokku leibkonna kogu kättesaadav sissetulek, sh palgad, pensionid, stipendiumid ja toetused, ning jagage saadud summa leibkonnaliikmete arvuga.**

1. Kuni 500 eurot
2. 501–800 eurot
3. 801–1200 eurot
4. Üle 1200 euro
99. *Ei oska öelda*
98. *Ei soovi vastata*



**T12. Kuidas Te iseloomustaksite oma leibkonna praegust elujärge? Praeguse sissetuleku juures...**

1. Elame mugavalt
  2. Saame hakkama
  3. On raske hakkama saada
  4. On väga raske hakkama saada
99. *Ei oska öelda*  
98. *Ei soovi vastata*

**T13. Kõike kokku võttes, kui rahul Te oma eluga üldiselt olete?**

1. Väga rahul
  2. Pigem rahul
  3. Pigem ei ole rahul
  4. Üldse ei ole rahul
99. *Ei oska öelda*

**T5. Kas Te olete registreeritud rahvastikuregistris Tallinna linna elanikuna?**

1. Jah
  2. Ei
99. *Ei tea*