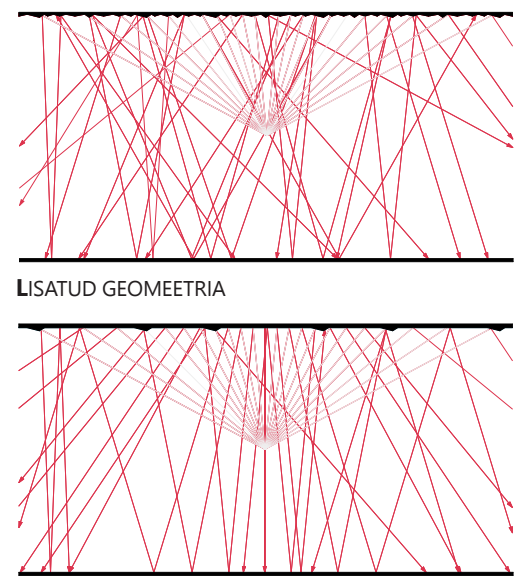


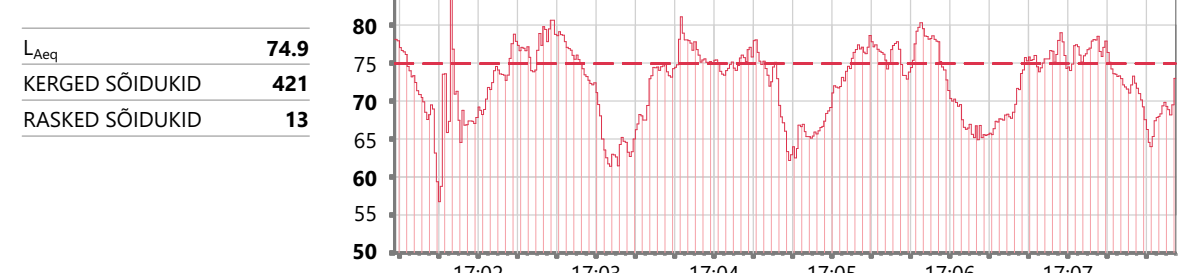
LIIVALAIA 7

GEOMEETRIILISTE EBATASASUSTE LISAMINE FASSAADILE HAJUTAB HELI VASTAVALT EBATASASUSTE DIMENSIONIDE NING LAINEPIKKUSTE SUHETELE. HAJUTATUD PEEGELDUSED VÄHENDAVAD HELI OTSET PEEGELDUMIST NING VÕIMENDUMIST VASTASTKISTE SIRGETE FASSAADIDE KORRAL.



OLEMAOSOLEV GEOMEETRIA

LIIVALAIA 9

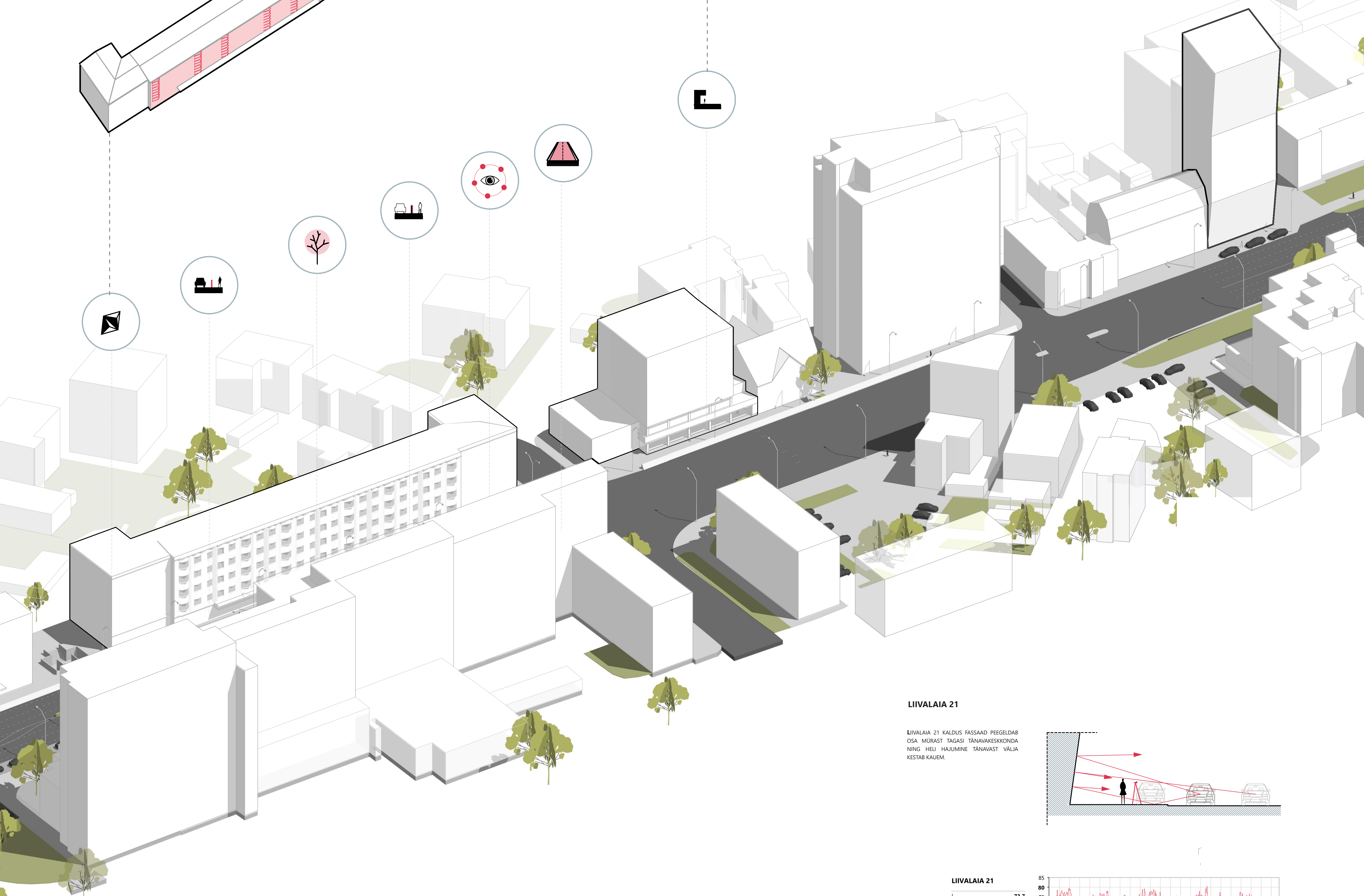
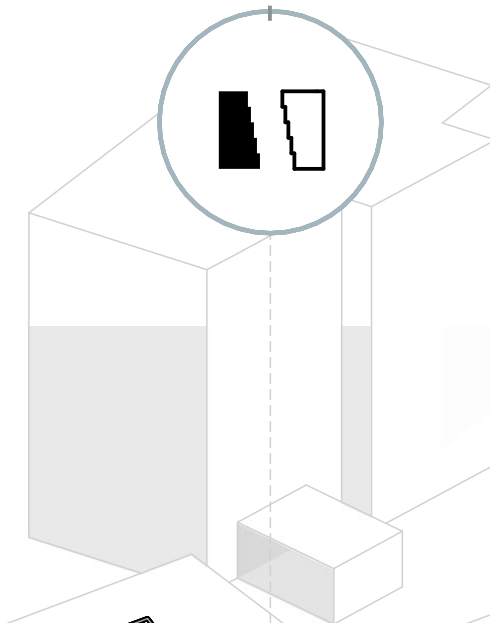
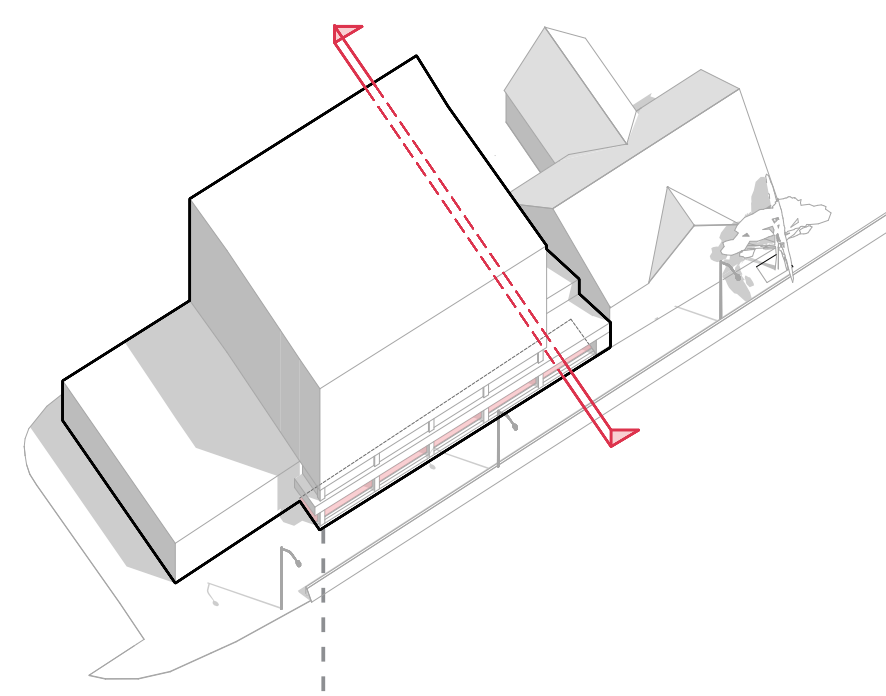
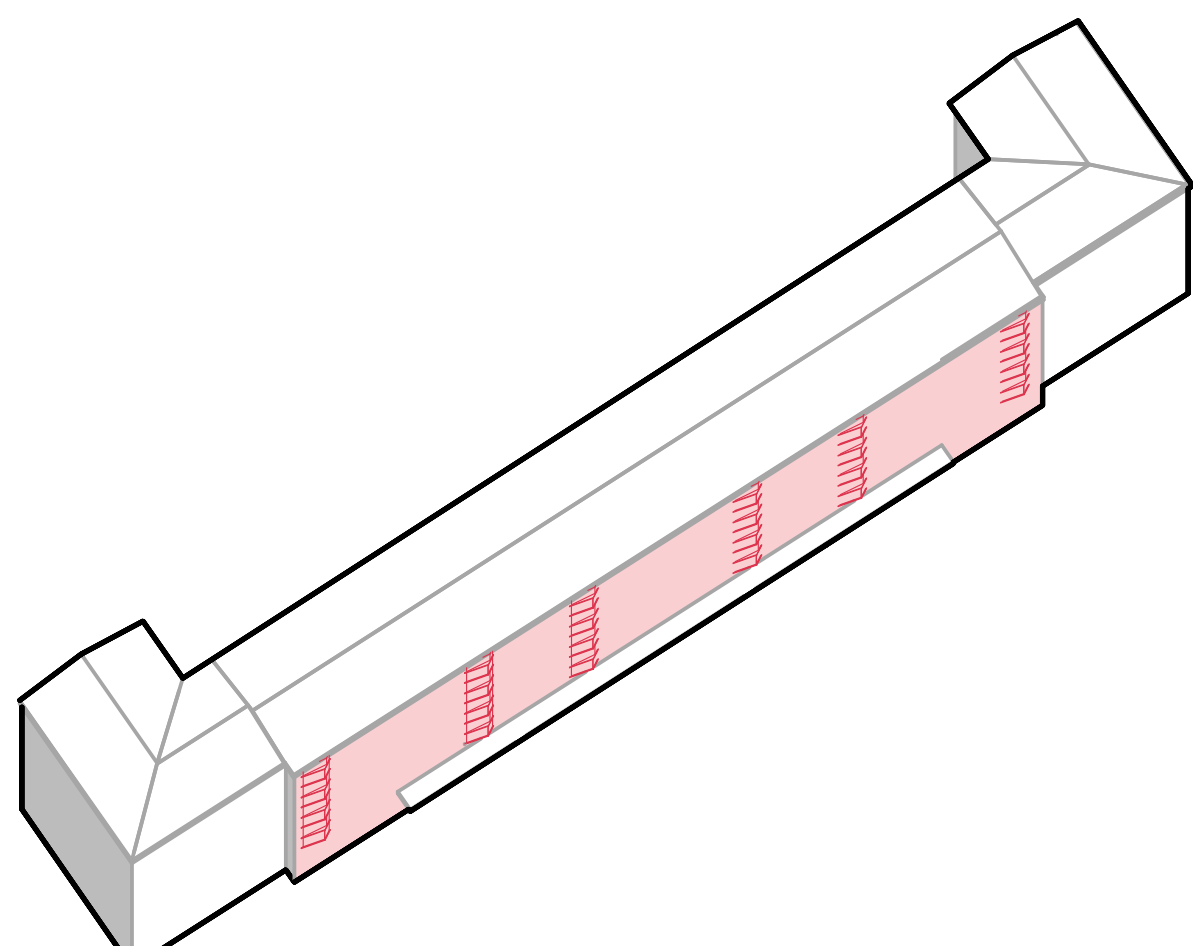
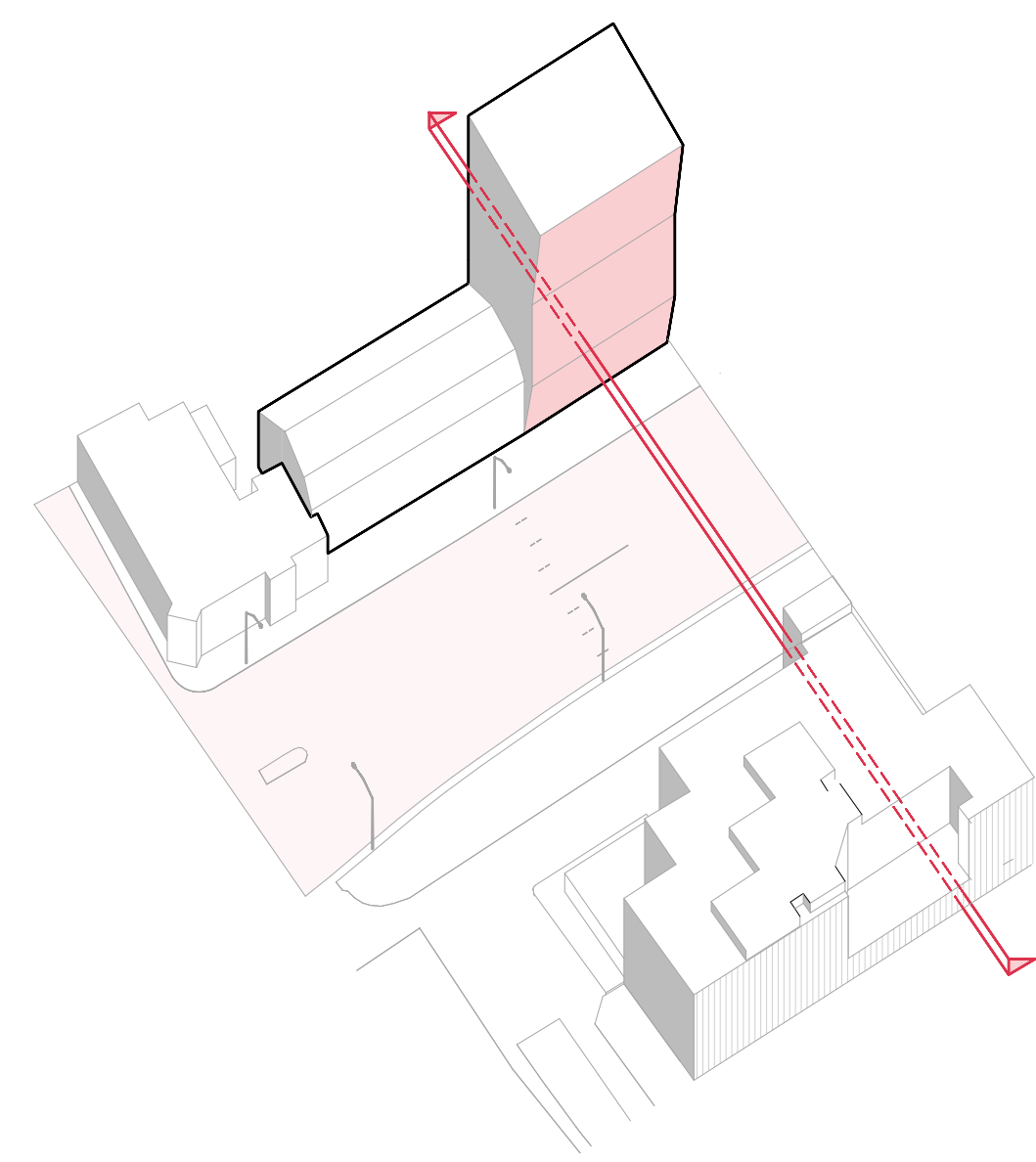
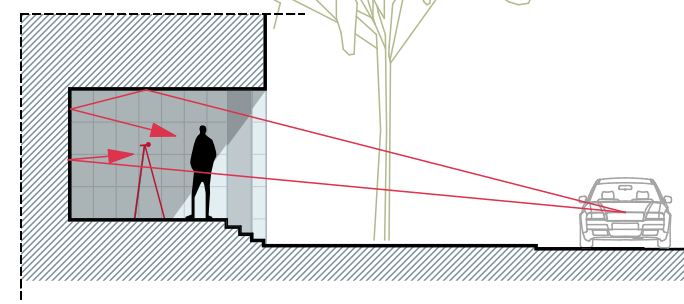


LIIVALAIA 9



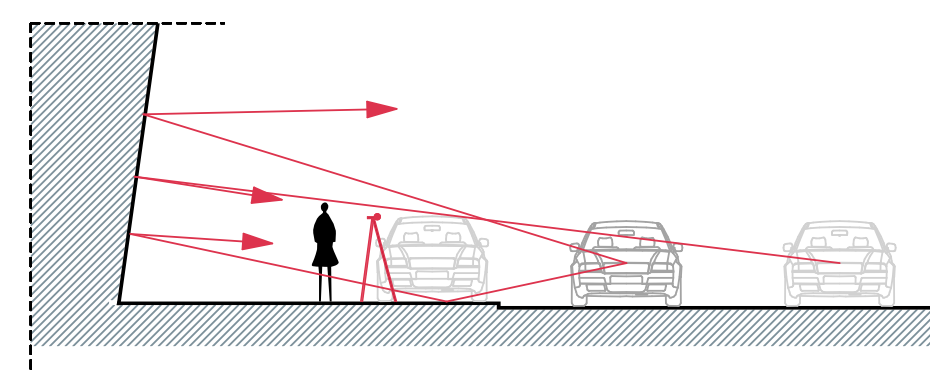
LIIVALAIA 9 MÕÖMISPUNKT

LIIVALAIA 9 HOONE MÕÖMISED DEMONSTRERIVAD ESIMISE KORRUSE TAGASASTE NEGATIIVSET MÕJU. PEEGELDUMISE PLATSEERUMISEST TAGASASTES VÕIMENDAB HELISID NING TEKIB KÕLAKASTILE SARNASE EBAMEELDIVA HELIKESKONNAGA OLUKORRA. OLUKORRA ON VÕIMALIK PARANDADA LISASDES NÄITEKS TAGASASTE LAEPINNALE HELINEELAVAMAID MATERIAALE.



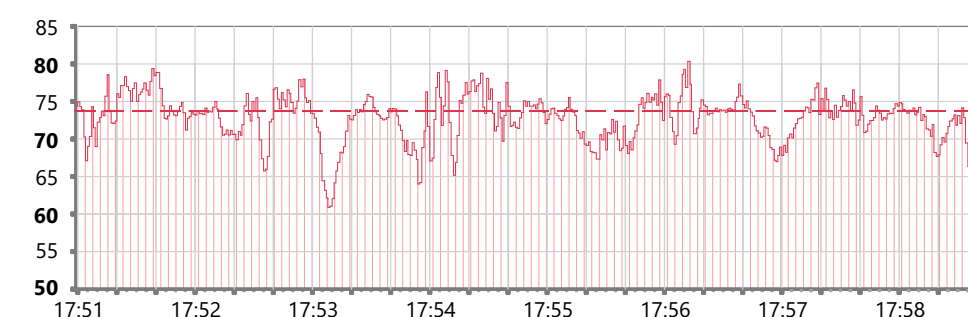
LIIVALAIA 21

LIIVALAIA 21 KALDUS FASSAAD PEEGELDAB OSA HÜRSTI TAGASI TÄNNAKESKONDA NING HELI HAJUMINE TÄNAVAST VÄLJA KESTAB KAUEM.



LIIVALAIA 21

| | |
|-----------------|------|
| L_{eq} | 73.7 |
| KERGED SÕIDUKID | 503 |
| RASKED SÕIDUKID | 11 |



VÕIMALUSED HELIMAASTIKU PARANDAMISEKS

LIIVALAIA NÄITELAHENDUSE EESMÄRGIKS ON OLNUD LUUA KVALITEETSEM HELIMAASTIK VÄIKESTE SEKKUMISTE NING ILMA OLUUSTE LIRKUSE ÜMBERKORRALDUSTEGA.

1) KALDUS EKRAANI LISAMINE KITSA KÕNNITE AARDE MIS SUUNAB HELI TÄNAVAST VÄLJA NING ERALDAB ALAKAARDE NING SEELABI SUURENENDES TURVALISUSE TUNNET ANTUD OLUKORRAS ON KALDUS EKRAANI EELISTATUM LAHENDUS VERTIKAALSELE. SEST SÕIDUTE AAREST KÜLGEB KA JÄLGRATTATE NING JÄLGRATTURIST EEMALE SUUNATUD KALDEGA PIND EI HÄIRI RATTURIT NING EI TEKITA KITSA RAJA TUNNET KORVAL SÕITVATE ALTUDDE NING EKRAANI VAHEL.

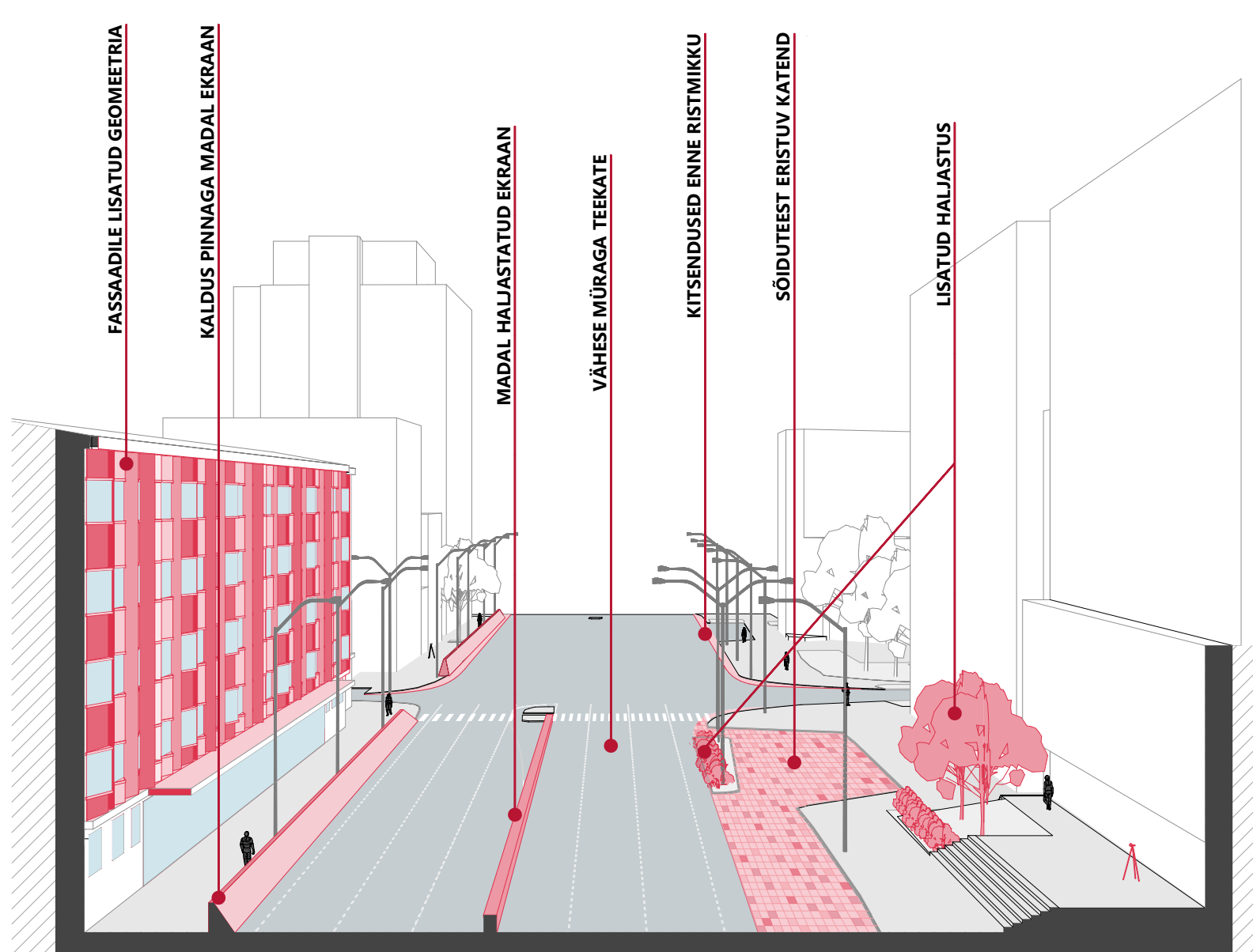
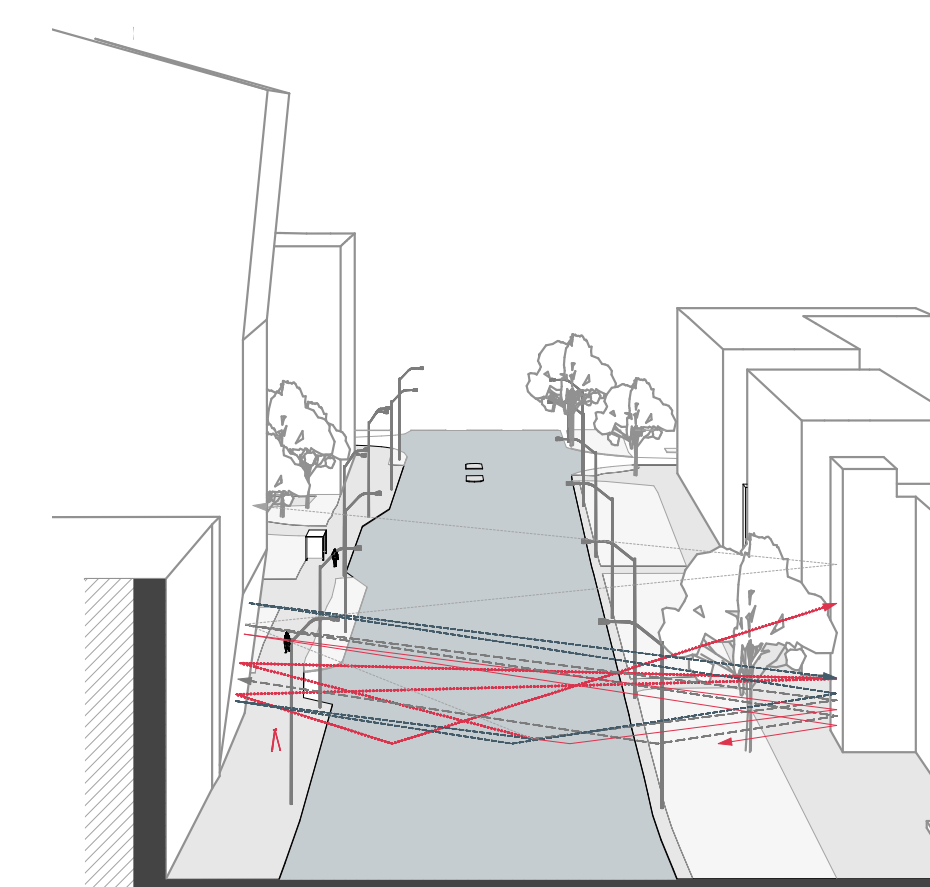
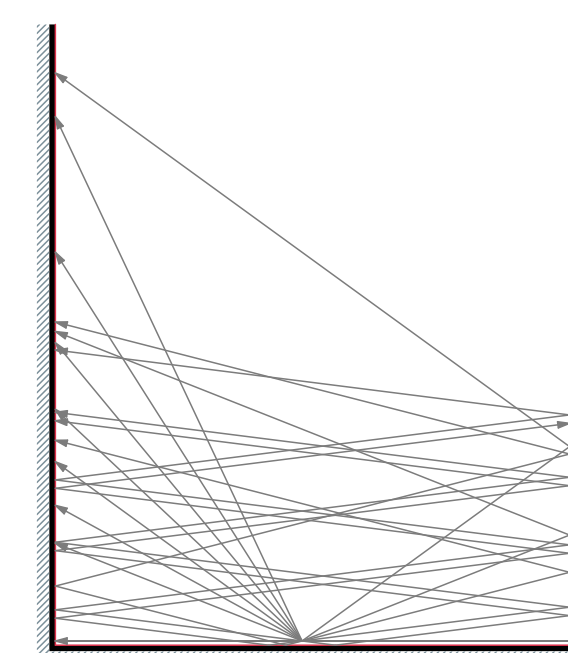
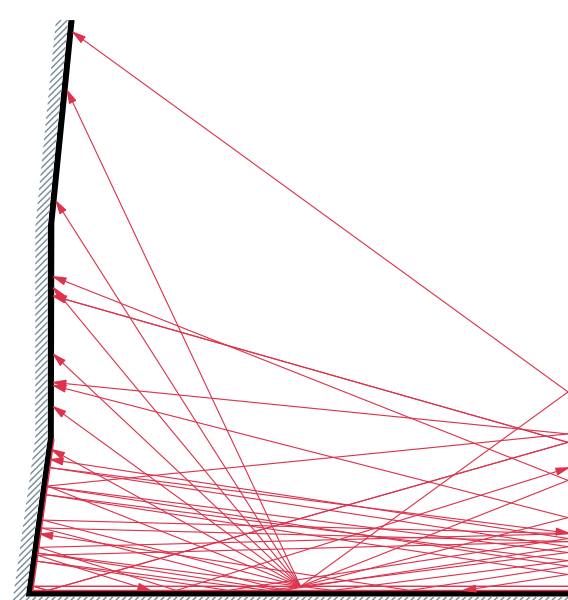
2) HALJASTUSE LISAMINE LIIVALAIA 12 HOONE ETTE ON POSITIIVSE PSÜHHOLOOGILISE MÕJUGA NING ERALDAB KA VISUAALSELT JALKAJAID SÕIDUTEEST. VÕRDEMSI SUIRE VÄHENDAMINE NING TÕSTETUD TASANDI TÕTTU EI OLE VISUAALNE ERALDUS ANTUD OLUKORRAS NEGATIIVSE MÕJUGA.

3) HOONE ESISTE LAIADELE PARKIMISALADELE SÕIDUTEEST ERISTUVA KATTUNDI LISAMINE MIS VISUAALSELT KITSENDAB SÕIDUTEED. SELLINE MUUDATUS AJENDADES AUTOGA LIKLEIAID AEGLAEMALT SÕITMA VÄHENDAB VISUAALSELT SÕIDUTE OSAGAALLI RÄNNAVAL NING TEKIB JALAKAJALE TUNDE VÄHESEMIST LIRKUSE MAHUST NING LAEMAST KÕNNITEEST.

4) RISTMIKU ÜMBRUSES TEE ÜHTLANE KITSENDAMINE, ET VÄHENDADA SUJUVALT KIRSI PUURDAMISEL NING VÄLTIDA KIRRENDAMISE VÕIMALUS.

5) LIIVALAIA 7 HOONE KORRAL ON NÄIDATUD VARIANTI, KUIDAS NÄITEKS HOONE ÜLENEMISE KÄIGUS LISADA TOPELTFASSAADINA GEOMEETRIAD MIS HAJUTAKS FASSAADILE JÕUDVA HELI PEEGELDUMIST.

6) VÄHESEMA MÜRAGA TEEKATE KASUTAMINE SÕIDUTEEL.



LIIVALAIA TÄNAVA LÕIGE / LIIVALAIA 12

LIIVALAIA 21 HOONE PEEGELDUSTE VÕRDLUS SIRGE FASSAADIGA

